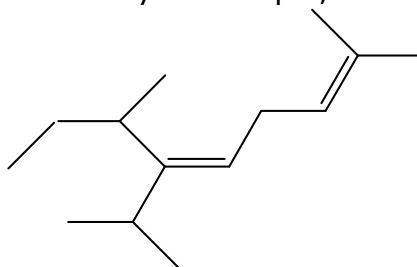


Examen Final en Chimie Organique

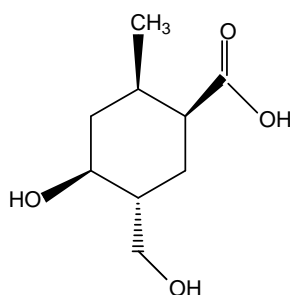
(90 mn)

Exercice n°1 (2 pts)

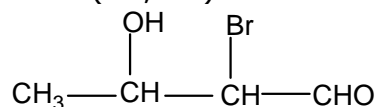
Nommez, selon la nomenclature systématique, le composé organique suivant :

**Exercice n°2** (6 pts)

Donner la configuration absolue de chaque carbone asymétrique présent dans la molécule suivante :

**Exercice n°3** (3 pts)

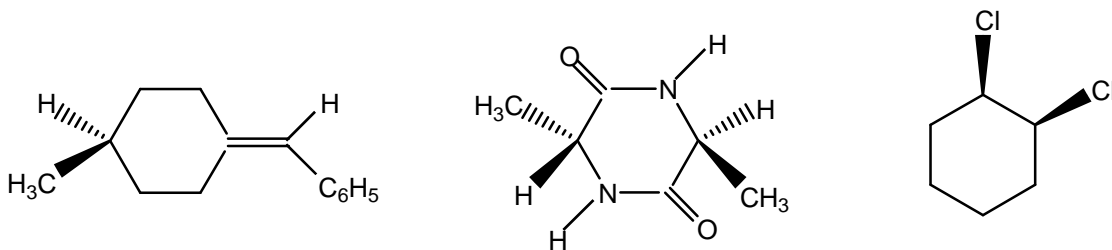
Représenter la molécule suivante (2R, 3R):



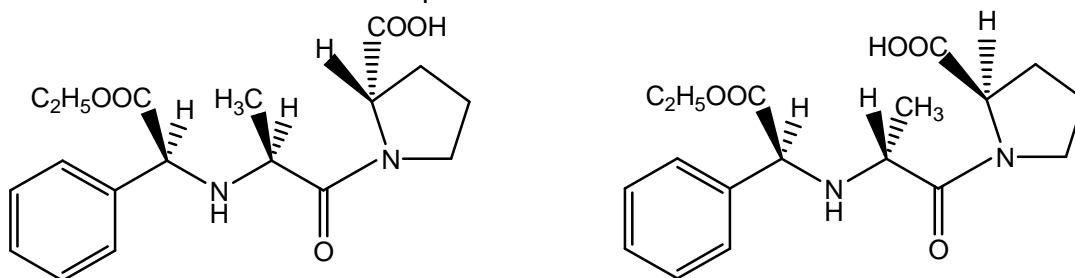
- Selon Cram
- Selon Newman (axe **C₂-C₃**) avec les groupements CH₃ et CHO en ANTI.

Exercice n°4 (3 pts)

Les molécules suivantes sont-elles chirales ?

**Exercice n°5** (6 pts)

Identifiez la relation d'isomérisie qui existe entre les deux molécules suivantes :

**Il est interdit d'écrire au stylo rouge**