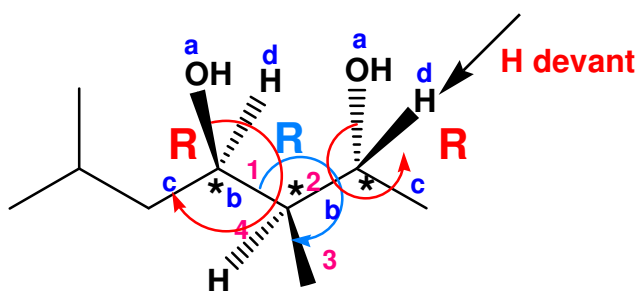


Corrigé du Rattrapage I en Chimie Organique (90 mn)

*Cheating won't get you anywhere in life.*

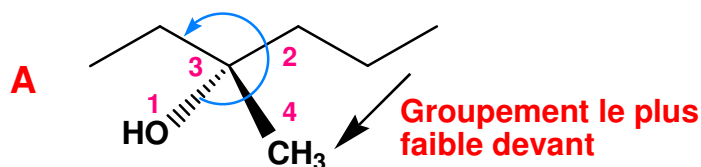
*The key to getting ahead is getting started*

Nommer la molécule suivante, en justifiant votre réponse :

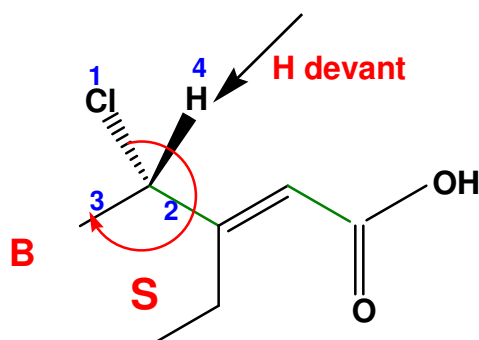


**(2R, 3R, 4R) (3,6)-diméthyl hepta-2,4-diol**

Donner les formules topologiques des molécules suivantes, en justifiant vos réponses:

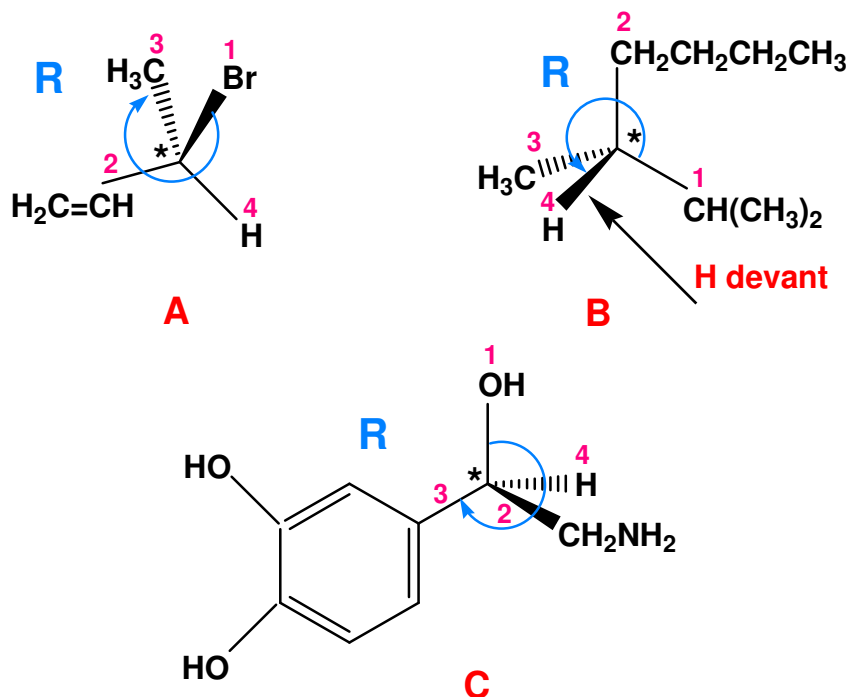


**(3R) 3-méthyl 3-hexanol**



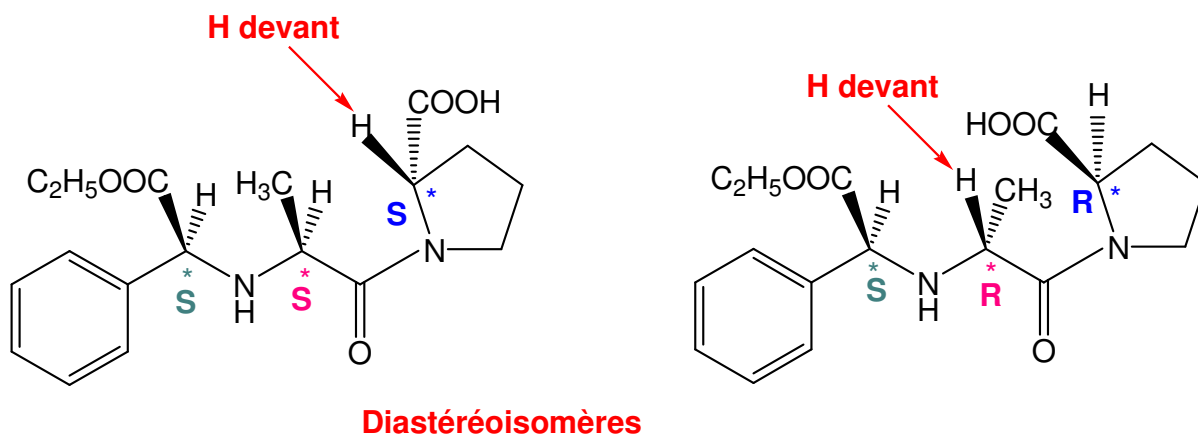
**Acide (4S, 2E) 4-chloro 3-éthyl pent-2-énoïque**

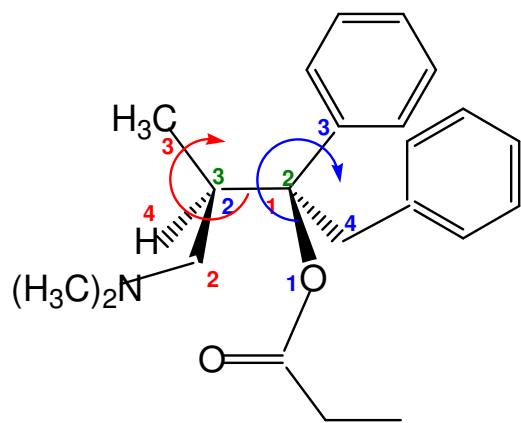
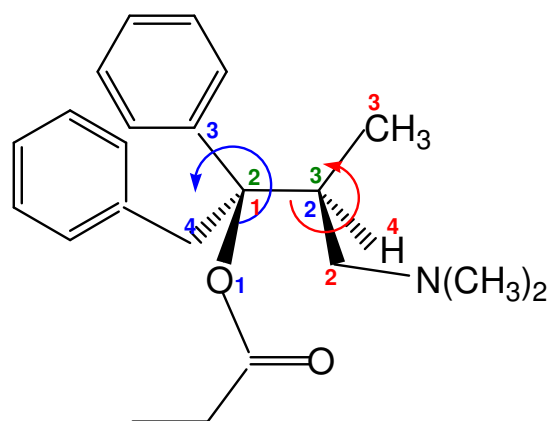
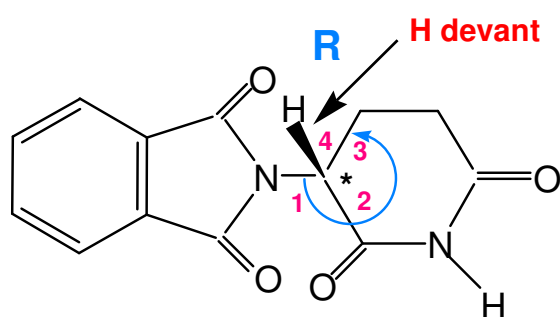
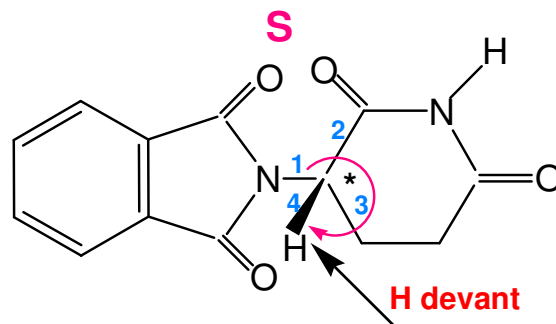
Des 3 molécules suivantes, laquelle a la configuration **S** ? Justifiez vos réponses.



**Remarque** : les 3 molécules ont la configuration **R**.

Quelle relation d'isomérisation (identiques, différents, isomères de constitution, énantiomères, diastéréoisomères) existe-t-il pour chaque paire de molécules ?



**2R, 3R****2S, 3S****Enantiomères****R** H devant**S** H devant**Enantiomères**