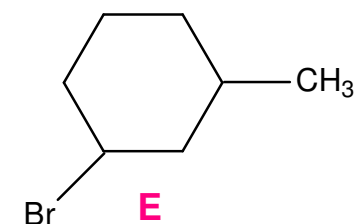
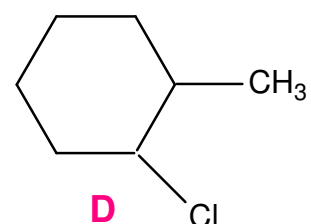
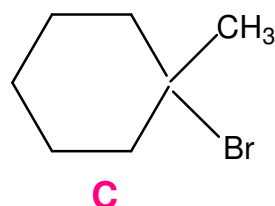
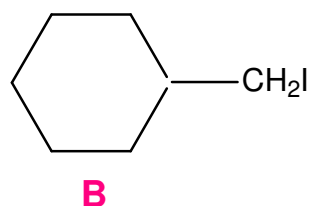
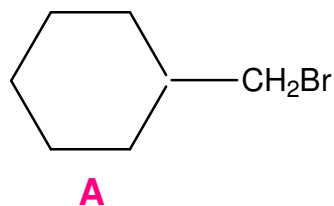


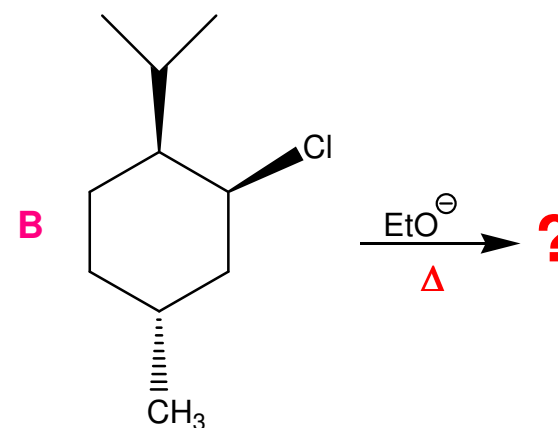
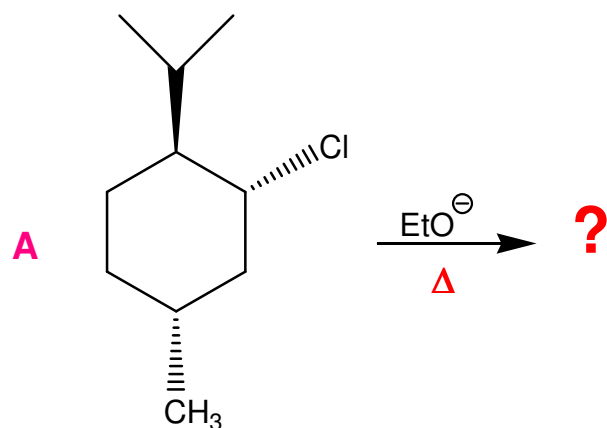
## Travaux dirigés (2013-2014)

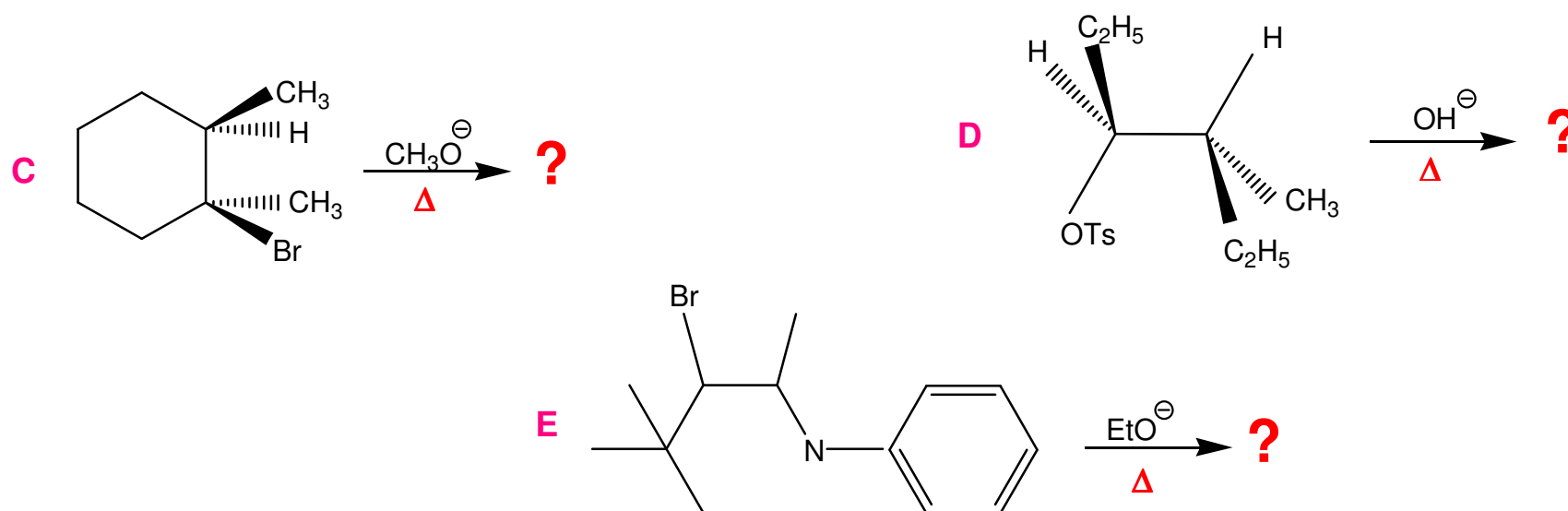
**Exercice 1**

Parmi les halogénures d'alkyle suivants, quel est le PLUS réactif dans une réaction  $E_1$  ?

**Exercice 2**

Les composés suivants subissent une réaction d'élimination. Donner les produits majoritaires, obtenus dans chaque cas, en précisant le type de mécanisme.





**Exercice 3**

A partir de quel substrat, obtient-on les produits d'élimination suivants ? Préciser le type de mécanisme mis en jeu.

