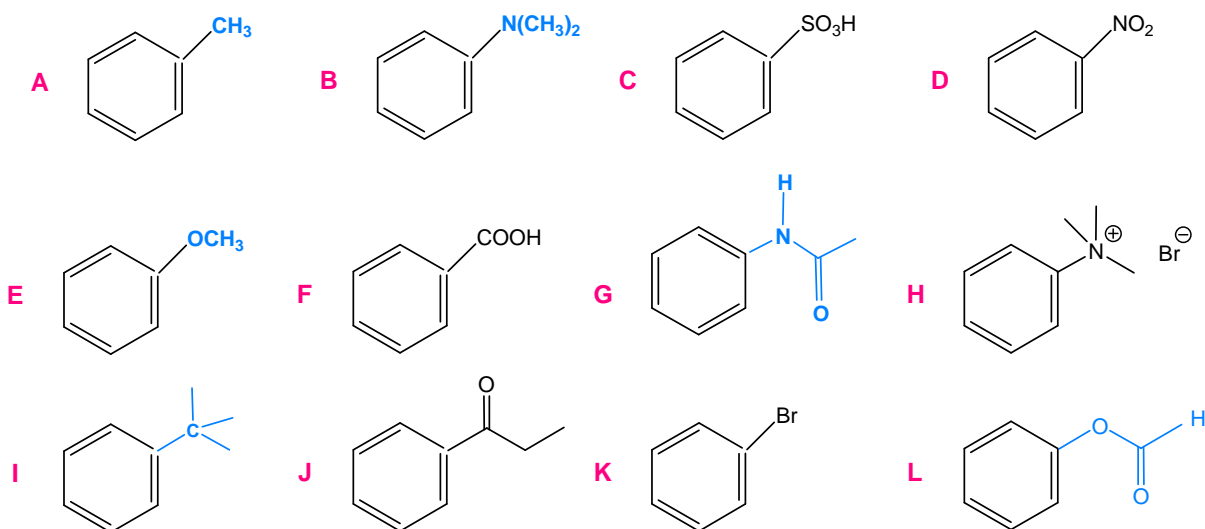


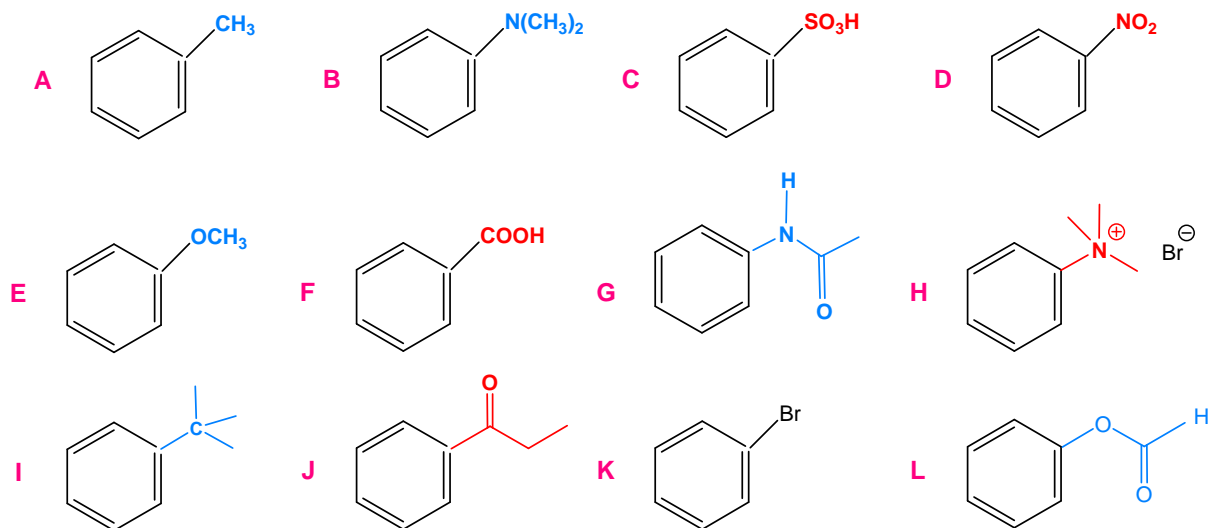
Corrigé des Travaux dirigés (2012-2013)

Exercice 1

1) Une réaction de nitration, est plus rapide avec les composés: **A,B,E,G,I,L**



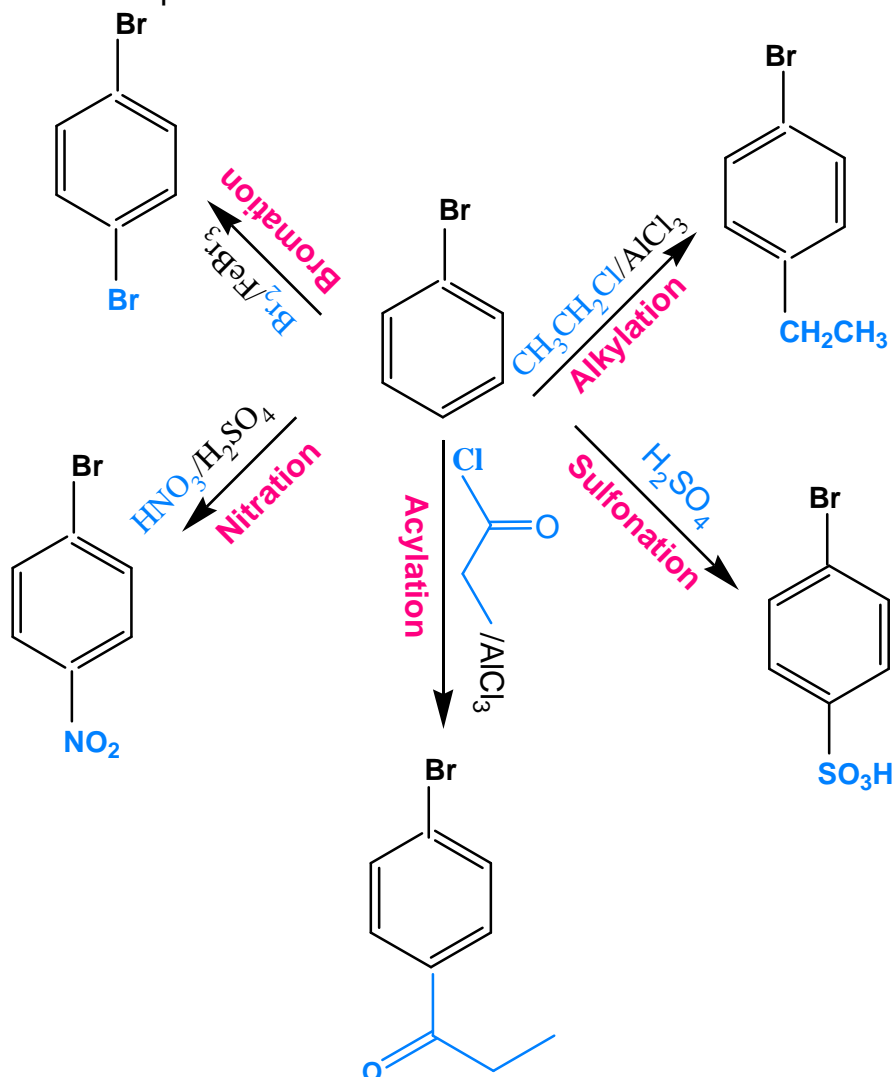
2) Lors d'une réaction de bromation, on obtient le dérivé méta à partir des composés : **C,D,F,H,J**.



Remarque: Noter que le bromobenzène (**K**) est moins réactif que le benzène, mais lors d'une 2^{ème} substitution, il conduit aux dérivés ortho/para.

Exercice 2

Produits obtenus à partir du bromobenzène :



Remarque: Le brome est un groupement **ortho/para** directeur mais volumineux: le produit majoritaire obtenu sera l'isomère para.

Exercice 3