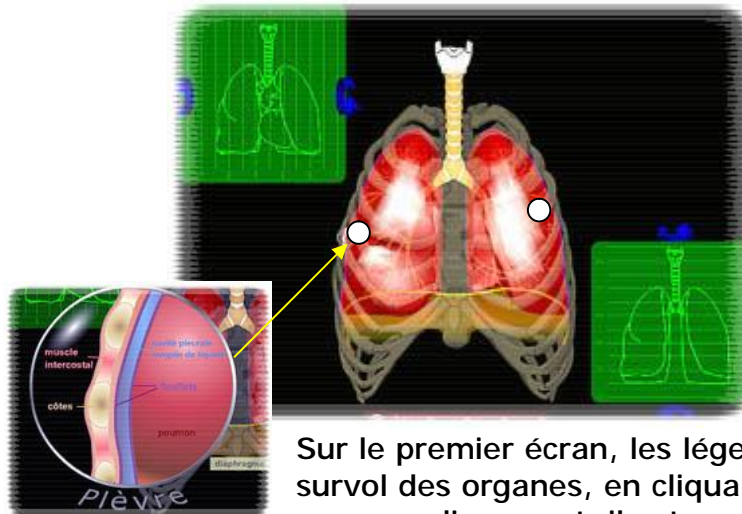
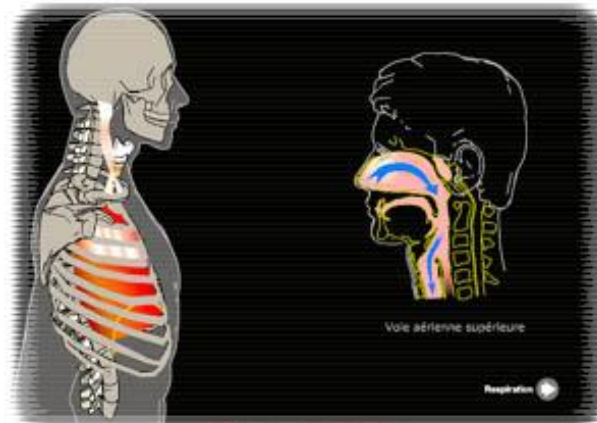


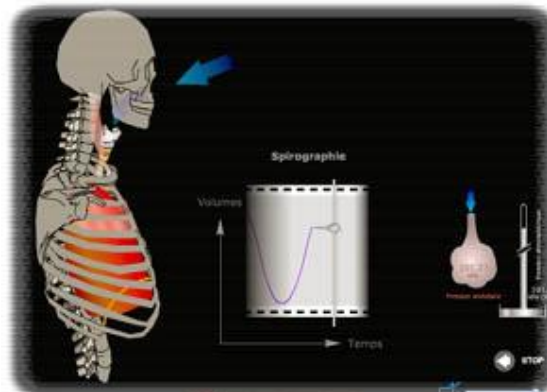
LA RESPIRATION



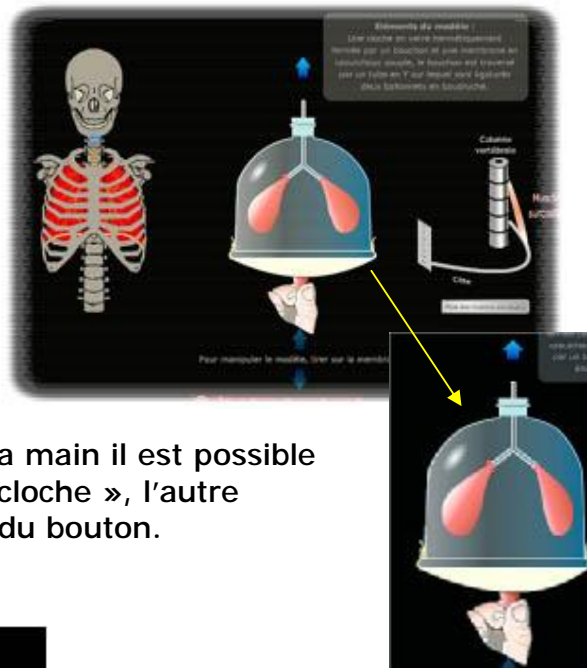
Sur le premier écran, les légendes apparaissent au survol des organes, en cliquant sur les cercles on obtient un agrandissement, il est aussi possible de visualiser les poumons en 3D en cliquant sur les flèches bleues ou en utilisant les touches fléchées du clavier.



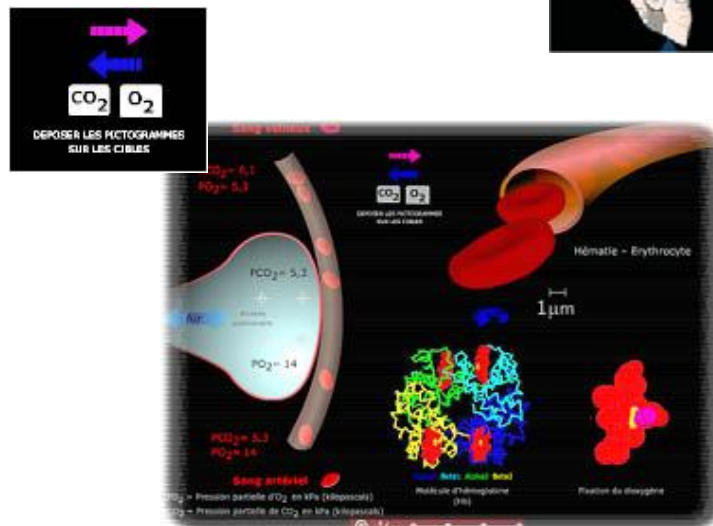
Sur le suivant les légendes sont visibles au survol, pour passer à l'animation suivante cliquer sur le bouton respiration.



Sur cet écran il est possible de réduire ou couper le son, le bouton stop ramène à l'écran précédent.



Par un cliquer-glisser sur la main il est possible de manipuler le modèle « cloche », l'autre modèle s'anime au survol du bouton.



Sur ce dernier écran, le globule rouge peut être vu en 3D en cliquant sur la flèche bleue ou bien avec les touches fléchées du clavier, les molécules sont interactives au survol, pour légèrer le schéma de gauche déposer les pictogrammes (petites images CO₂ et O₂, flèches) par un cliquer glisser sur les cibles placées dans l'alvéole.



Pour vous déplacer d'un écran à l'autre utiliser la barre de navigation.