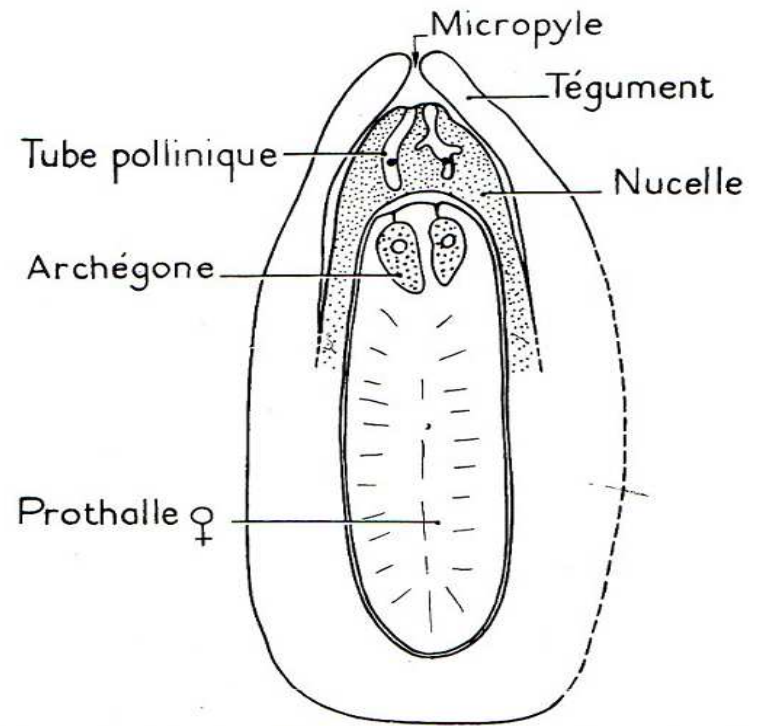
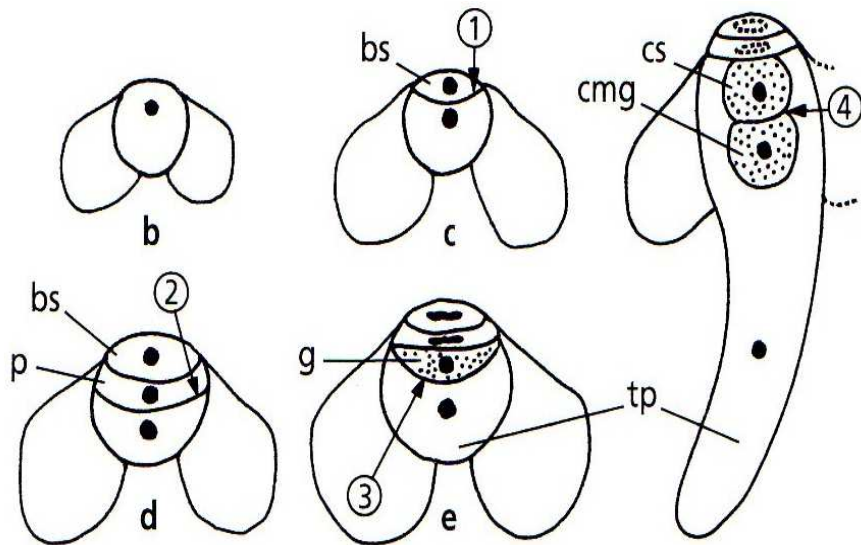
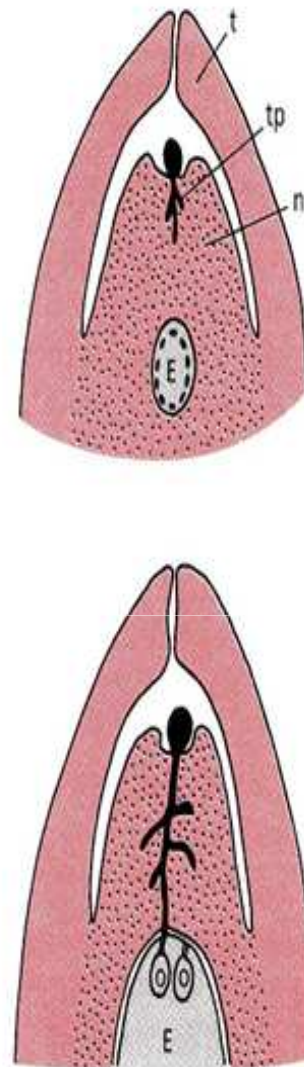
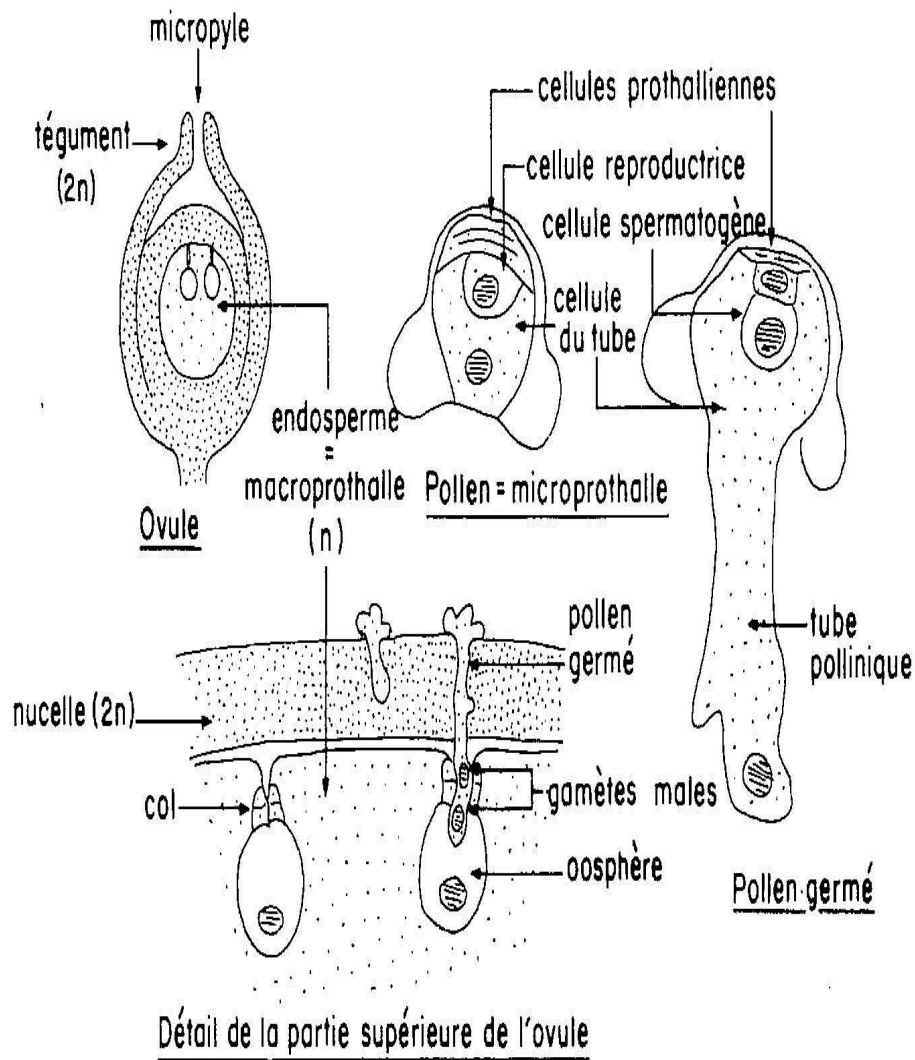


Origine et développement de l'archégone
(ar : archégone ; Tp : tube pollinique)



Organisation d'un ovule mûr du
Pin (2^{ème} année)

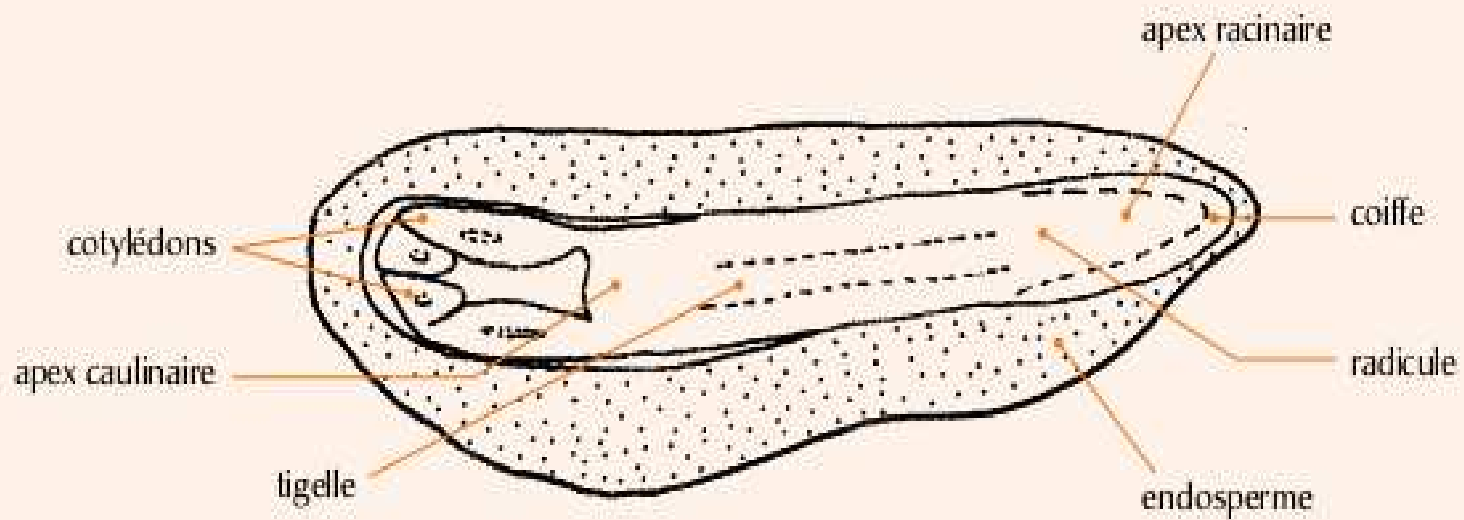




◀ **Figure 9-10.** Germination du pollen des Pins.

En haut, la première année; en bas, la seconde année (t, tégument ovulaire; tp, tube pollinique; n, nucelle; E, endosperme; o, oosphère).

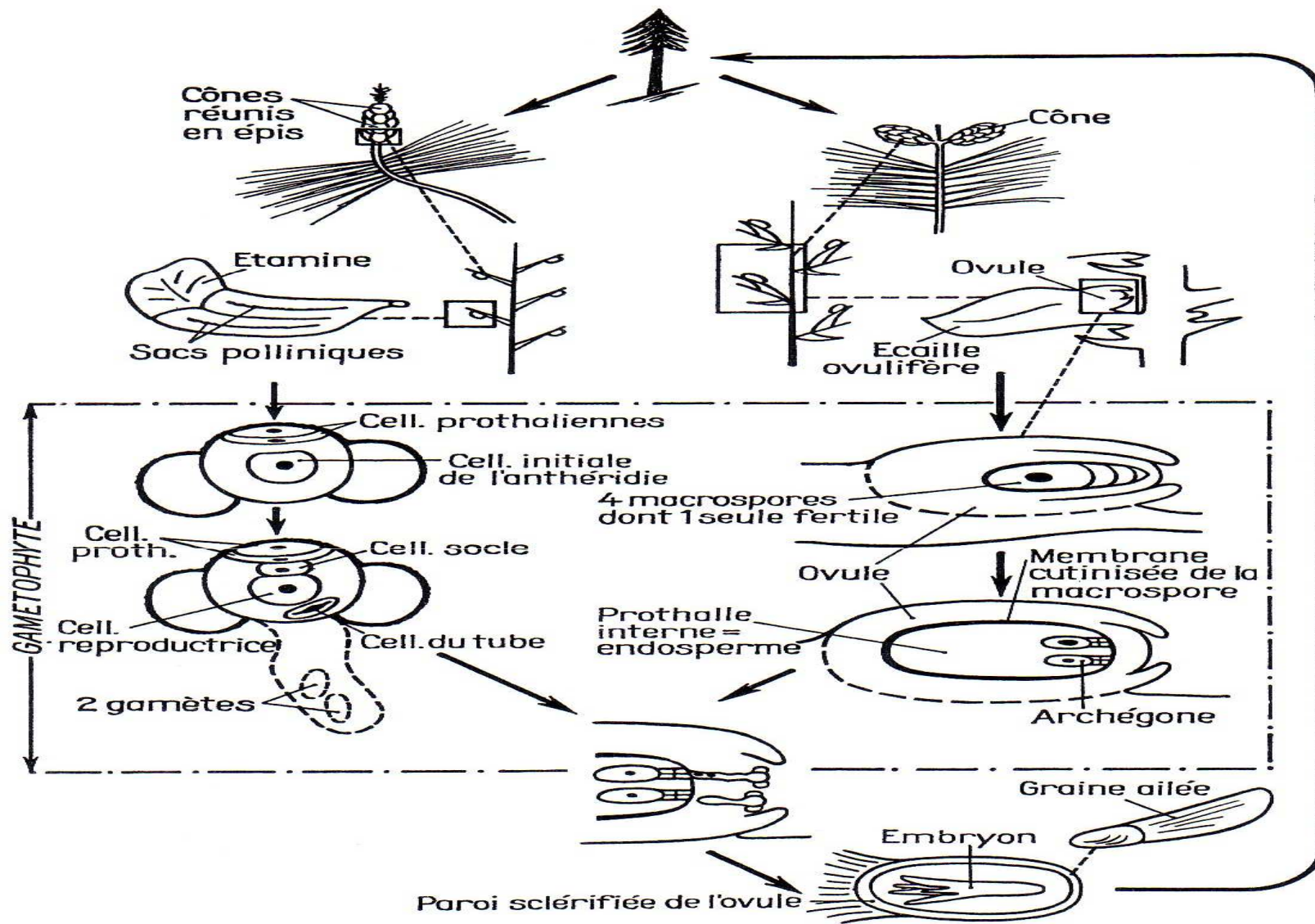
Fécondation chez une Gymnosperme (Pin).



Coupe longitudinale de graine de Pin décortiquée

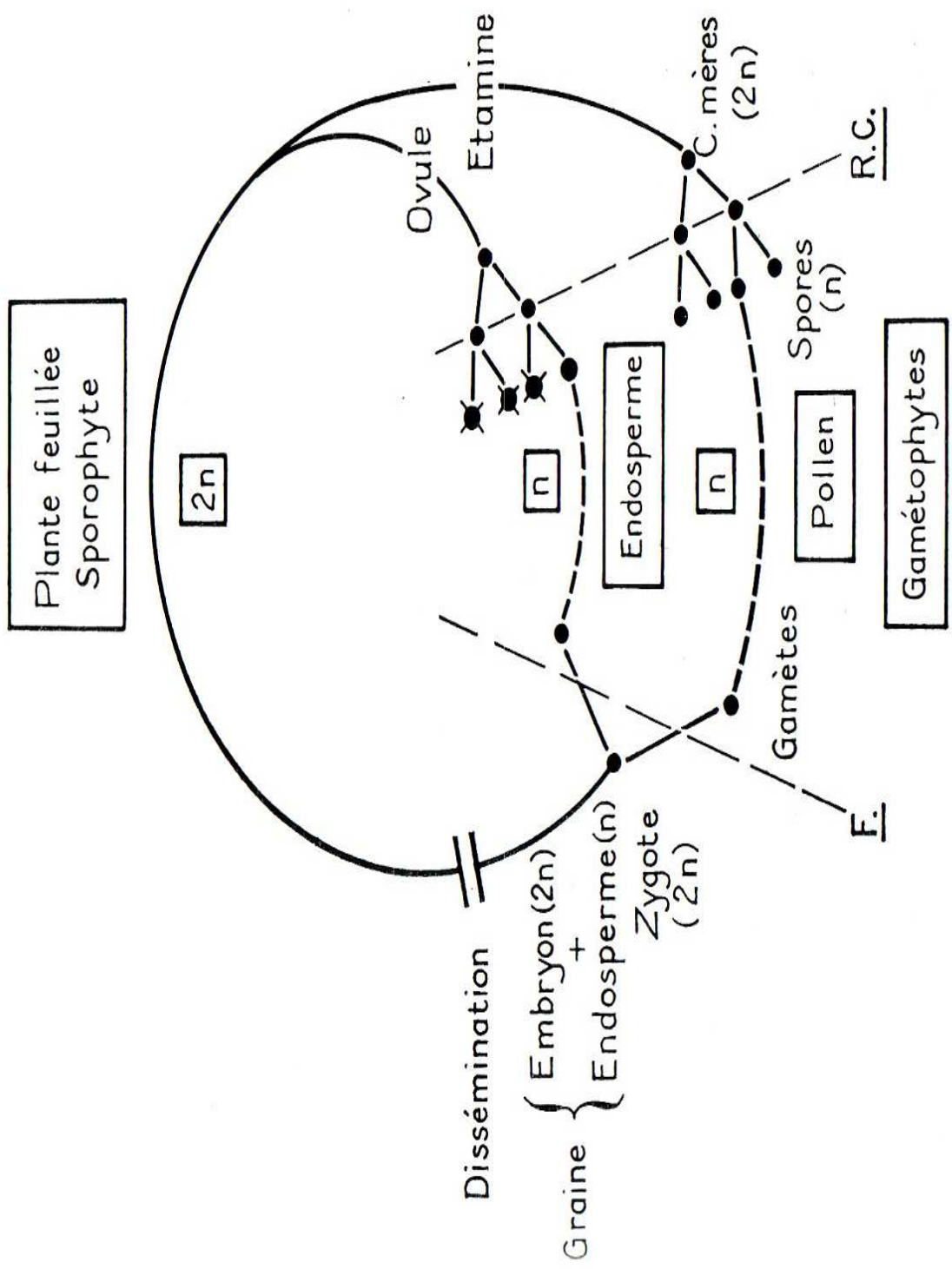


Deux graines ailées du Pin
(dissémination par le vent)



Cycle de développement du Pin

Cycle biologique d'un gymnosperme (Pin).



Cycle de développement d'un Pin.