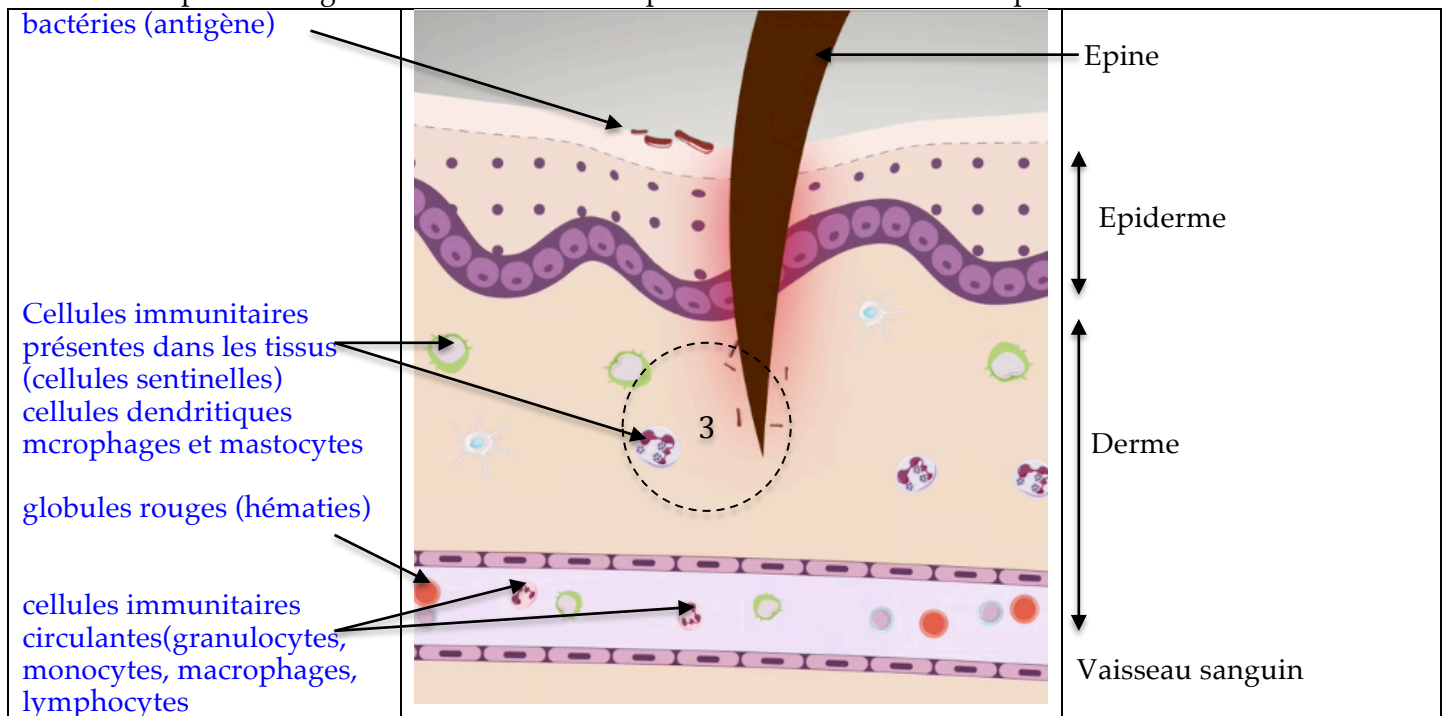


Vidéo à visionner : <https://www.reseau-canope.fr/corpus/video/la-reaction-inflammatoire-45.html>

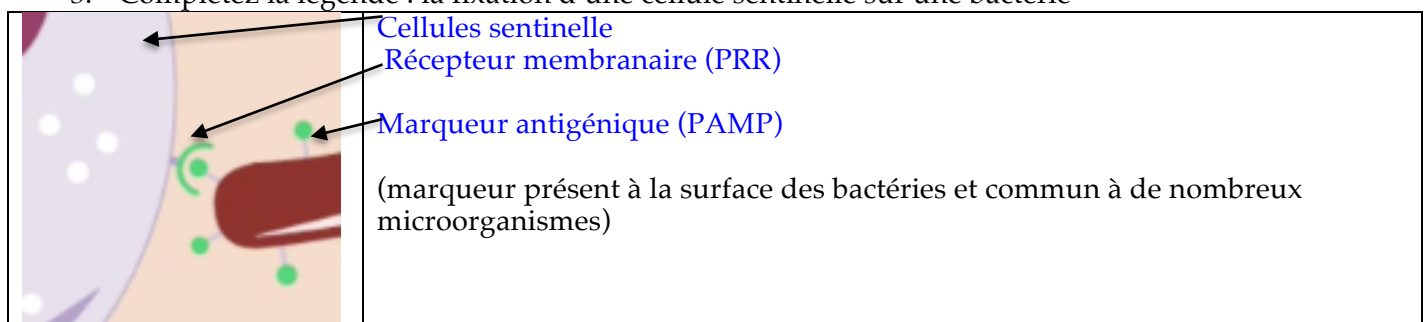
1. Complétez la légende : une blessure rompt la barrière naturelle de la peau.



2. Quel est le rôle des cellules sentinelles, où sont-elles, comment agissent-elles, qui sont les premières à rentrer en action ?

Les cellules sentinelles, résidentes dans les tissus ou circulantes, surveillent l'intégrité de l'organisme. Mastocytes, cellules dendritiques et macrophages possèdent à leur surface des récepteurs capables de reconnaître les motifs antigéniques des éléments étrangers ayant pénétré dans l'organisme. Ce sont elles qui vont initier la réponse immunitaire

3. Complétez la légende : la fixation d'une cellule sentinelle sur une bactérie



4. Quelle est la conséquence de cette fixation : les cellules après reconnaissance produisent des médiateurs chimiques dont

- exemple : l'**histamine** → (vasodilatation + perméabilité des vaisseaux qui permet le passage de cellules circulantes vers les tissus)

Cytokines → attirent les macrophages

Prostaglandines → stimulation des fibres C → douleur

5. Quels sont les signes cliniques caractéristiques de la réaction inflammatoire ?

Chaleur, rougeur, gonflement, douleur

6. Quelles sont les cellules qui interviennent ensuite ? comment ?

Les macrophages attirés par les cytokines libérés vont phagocyter les antigènes et présenter des déterminants antigéniques associés au CMH, ce qui va avoir pour conséquence de recruter les acteurs de la réponse adaptative : les lymphocytes.

