



MN JOKER
MN JOKER

Examens de *#Biologie_Animal*
SVTU-S2

Faculté des Sciences Tétouan

Bon courage à tous

Epreuve de Faunistique (Vertébrés)

Juin 2013

Durée 30 mn

Question 1.

Quels sont les caractéristiques des mammifères ?

vivi pus
naissent en bébis par le ventre
vont à sang chaud
général à poil
- les dents sont inclus

Question 2.

Quels sont les caractéristiques des poissons ?

Agonothys
gonothostys
ostéichthys

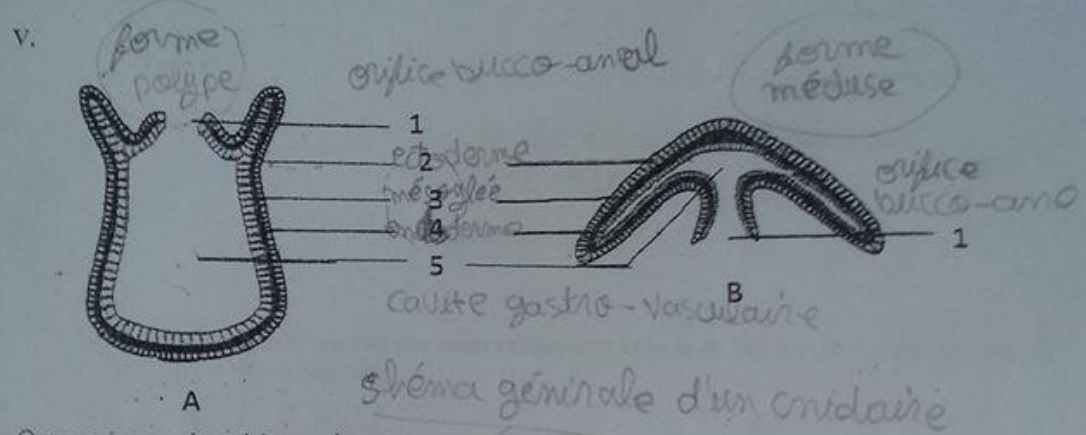
Question 3.

Quels sont les différents ordres d'amphibiens qui existent et quels sont leurs caractéristiques ?

Gymnophions	Urodels	anans
↓	↓	grenouilles
ressemble à un lézard	vers varifone cécilie fusiforme	↓ déshydratation mortelle

général c'est des animaux qui passent l'état de vie de la mer possible de bracher nageais ils sont tous de la même famille comprend plusieurs esp
Ordre Agonothys gonothostys ostéichthys

- Aucune proposition n'est vraie.
- P. Chez les Arthropodes un tagme est :
 - Un organe sensoriel situé sur les antennes permettant de reconnaître les aliments
 - Une radula située dans le stomodeum permettant de broyer les aliments
 - Un statocyste permettant l'équilibre de l'animal au cours de son déplacement
 - La fusion des métamères en formant des régions corporelles spécialisées
 - Aucune proposition n'est vraie.



a. Que représentent les schémas suivants :

cnidaire

b. Donner un nom à chacun des schémas ci-dessus

A :: Polype } forme polype | A - forme polype
 B :: Méduse } MEDUSE | B - forme méduse

c. Donner la légende des schémas A et B :

- | | |
|--------------|------------------------------|
| 1. sec | 1 - orifice bucco-anal |
| 2. Ectoderme | 2 - ectoderme |
| 3. Mésoglé | 3 - mésoglé |
| 4. Endoderme | 4 - endoderme |
| 5. | 5 - cavité gastro-vasculaire |



Nom:

Prénom:

Groupe:

Rattrapage de Biologie Animale

SVT (S2)

Durée : 45 minutes

Répondre aux questions directement sur la feuille d'examen.

I. Répondez par vrai ou faux

- a. Les Nématelminthes sont des protozoaires, triploblastiques, pseudocoelomates Vrai Faux
- b. Les Insectes ont toujours six pattes et souvent des ailes. Vrai Faux
- c. Les Annelides sont des Arthropodes à corps annelé Vrai Faux
- d. Les Deutérostomiens sont des Coelomates dont l'anus se forme avant la bouche lors de leur développement embryonnaire Vrai Faux
- e. Les Hyponéuriens sont des animaux dont le système nerveux est ventral Vrai Faux

II. Mettez une croix sur la ou les réponse(s) justes

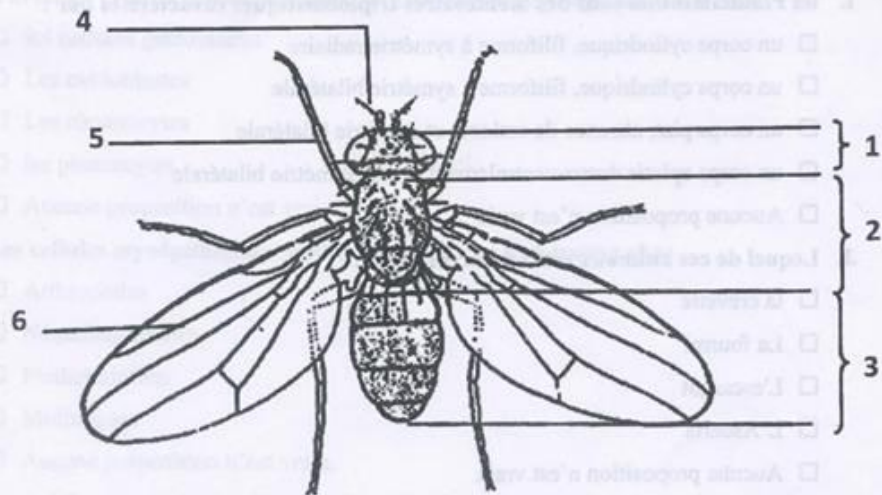
A. Les animaux triploblastiques se caractérisent par la présence de :

- Un mésoderme, un ectoderme et un endoderme
- Un ectoderme, une mésogée et un endoderme
- Un ectoderme, une radula et un endoderme
- Aucune proposition n'est vraie

B. Le développement larvaire des Gastéropodes se caractérise par

- Une flexion endogastrique, une torsion, une spiralisation
- Une flexion exogastrique, une torsion, une spiralisation
- Une flexion endogastrique, une détorsion, une spiralisation
- Une flexion exogastrique, une détorsion, une spiralisation
- Aucune proposition n'est vraie

- E. La cavité corporelle des Mollusques est appelée :
- Un coelome
 - Un pseudocoelome
 - Une cavité gastrovasculaire
 - Un acoelome
 - Aucune proposition n'est vraie
- F. Le développement larvaire des Gastéropodes se caractérise par
- Une flexion endogastrique, une torsion, une spiralisation
 - Une flexion exogastrique, une torsion, une spiralisation
 - Une flexion endogastrique, une détorsion, une spiralisation
 - Une flexion exogastrique, une détorsion, une spiralisation
 - Aucune proposition n'est vraie
- G. Parmi les cellules qui constituent l'endoderme des Spongiaires on trouve :
- les cellules glandulaires
 - Les cnidoblastes
 - Les choanocytes
 - les pinacocytes
 - Aucune proposition n'est vraie
- H. Les cellules myoépithéliales sont des cellules que l'on trouve chez :
- Arthropodes
 - Némathelminthes
 - Plathelminthes
 - Mollusques
 - Aucune proposition n'est vraie.
- I. Lequel de ces animaux est-il un arthropode?
- la crevette
 - La fourmi
 - L'escargot
 - L'Ascaris
 - Aucune proposition n'est vraie
- J. Le cycle de développement de certains groupes de cnidaires se caractérise par la présence des formes suivantes :
- Ascon et sycon
 - Ascon et méduse



a. A quel embranchement appartient cet animal :

b. Donner un nom aux différents numéros se trouvant sur la figure :

1.

2.

3.

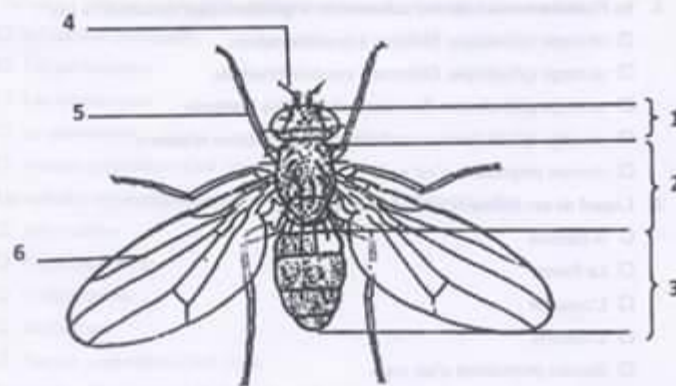
4.

5.

6.

IV. Complétez le texte avec des mots pris dans la liste suivante : organites, cellules, spiralisation, eutélie, volume, taille, radula, noyau.

Certains pseudocelomates présentent un nombre défini de.....dans chaque organe. → Ce phénomène est appelé..... La croissance se fait grâce à l'augmentation ducellulaire et non du nombre de



a. A quel embranchement appartient cet animal

b. Donner un nom aux différents numéros se trouvant sur la figure :

1.

2.

3.

4.

5.

6.

IV. Complétez le texte avec des mots pris dans la liste suivante : organites, cellules, spiralisation, ostéite, volume, taille, radula, noyau.

Certains pseudocœlomates présentent un nombre défini de dans chaque organe. → Ce phénomène est appelé La croissance se fait grâce à l'augmentation ducellulaire et non du nombre de



Nom:

Prénom:

Groupe:

Rattrapage de Biologie Animale

SVT (S2)

Durée : 45 minutes

Répondre aux questions directement sur la feuille d'examen.

I. Répondez par vrai ou faux

- Les Némathelminthes sont des protozoaires, triploblastiques, pseudocoelomates Vrai Faux
- Les Insectes ont toujours six pattes et souvent des ailes. Vrai Faux
- Les Annélides sont des Arthropodes à corps annelé Vrai Faux
- Les Deutérostomiens sont des Coelomates dont l'anus se forme avant la bouche lors de leur développement embryonnaire Vrai Faux
- Les Hyponeuriens sont des animaux dont le système nerveux est ventral Vrai Faux

II. Mettez une croix sur la ou les réponse(s) justes

A. Les animaux triploblastiques se caractérisent par la présence de :

- Un mésoderme, un ectoderme et un endoderme
- Un ectoderme, une mésoglée et un endoderme
- Un ectoderme, une radula et un endoderme
- Aucune proposition n'est vraie

B. Le développement larvaire des Gastéropodes se caractérise par

- Une flexion endogastrique, une torsion, une spiralisation
- Une flexion exogastrique, une torsion, une spiralisation
- Une flexion endogastrique, une détorsion, une spiralisation
- Une flexion exogastrique, une détorsion, une spiralisation
- Aucune proposition n'est vraie

I. les Plathelminthes sont des métazoaires triploblastiques caractérisés par :

- un corps cylindrique, filiforme à symétrie radiaire
- un corps cylindrique, filiforme à symétrie bilatérale
- un corps plat, absence de cœlome et symétrie bilatérale
- un corps aplatis dorso-ventralement et une symétrie bilatérale
- Aucune proposition n'est vraie

J. Lequel de ces animaux est-il un arthropode?

- la crevette
- La fourmi
- L'escargot
- L'Ascaris
- Aucune proposition n'est vraie

K. Le cycle de développement de certains groupes de cnidaires se caractérise par la présence des formes suivantes :

- Ascon et sycon
- Ascon et méduse
- Sycon et polype
- Polype et méduse
- Aucune proposition n'est vraie.

L. Les Annélides sont des animaux

- Triploblastiques acoelomates, caractérisé par la présence de la tête, la masse viscérale et le pied
- Triploblastiques pseudocoelomates, caractérisé par la présence de la tête, la masse viscérale et le pied
- Triploblastiques coelomates, caractérisé par la présence de la tête, le tronc et le pygidium
- Triploblastiques coelomates, caractérisé par la présence de la tête, le thorax et l'abdomen
- Aucune proposition n'est vraie.

III. Que représente la figure suivante :

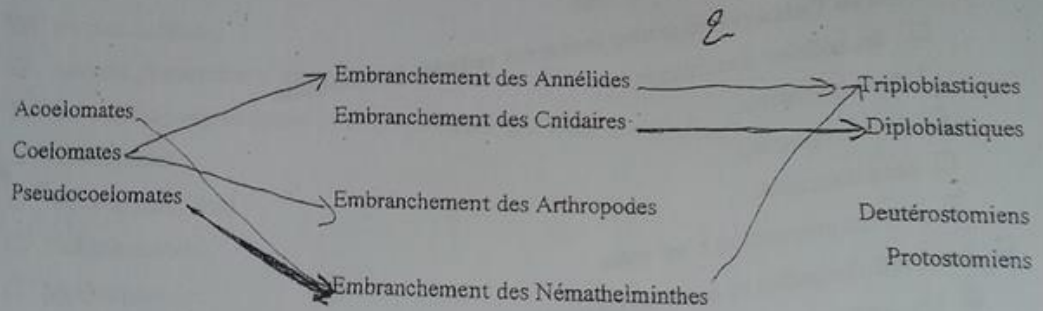


Nom: ██████████
Prenom: ██████████
Salle: ██████

Contrôle continue de Biologie Animale SVT (S2)

Durée : 45 minutes

I. Relier par un trait chaque embranchement avec la ou les caractéristique (s) qui lui (leur) correspond (ent) :



II. Définir les termes suivants :

Animal gonochorique :

^

Organe Photorécepteur :

^

C. Parmi les cellules qui constituent l'endoderme des Spongiaires on trouve :

- les cellules glandulaires
- Les cnidoblastes
- Les choanocytes
- les pinacocytes
- Aucune proposition n'est vraie

D. Les cellules myoépithéliales sont des cellules que l'on trouve chez

- Arthropodes
- Némathelminthes
- Plathelminthes
- Mollusques
- Aucune proposition n'est vraie.

E. La radula est un organe du tube digestif qui se trouve chez :

- Les Arthropodes
- Les Némathelminthes
- Les Plathelminthes
- Les Mollusques
- Aucune proposition n'est vraie.

F. Les invertébrés hermaphrodites protérandriques sont des animaux dont:

- Le mâle et la femelle arrivent à maturité simultanément
- les sexes sont séparés
- La femelle arrive à maturité avant le mâle
- Le mâle arrive à maturité avant la femelle
- Aucune proposition n'est vraie

G. Les invertébrés hermaphrodites sont des individus qui peuvent être :

- Mâles et femelles
- Femelles uniquement
- A sexe séparé
- Mâles uniquement
- Aucune proposition n'est vraie

H. Les Mollusques présentent une morphologie externe qui comprend :

- tête, masse viscérale, métastomium et pygidium
- Tête, pied, masse viscérale et coquille
- Tête, tronc, telson et coquille
- Stomodéum, thorax, abdomen et coquille
- Aucune proposition n'est vraie

Handwritten signature or initials in Arabic script.

Université Adelmalek Essaadi
Faculté des Sciences
Département de Biologie

Lundi 20 Juin 2011

Contrôle de Biologie des organismes I
Vertébrés
Durée 30 mn

Répondre aux questions suivantes :

- 1) Donner les principaux caractères des Anamniotes (3pts).
- 2) Structures intervenant pour assurer le vol chez les Oiseaux (3pts).
- 3) Caractères de la Sous classe des Monotrèmes ou Protothériens (4 pts)



Nom: _____

Prénom: _____

Groupe: _____

Rattrapage de Biologie Animale SVT (S2)

Durée : 45 minutes

Répondre aux questions directement sur la feuille d'examen.

I. Répondez par vrai ou faux

- a. Les Nématelminthes sont des protozoaires, triploblastiques, pseudocoelomates Vrai Faux
- b. Les Insectes ont toujours six pattes et souvent des ailes. Vrai Faux
- c. Les Annélides sont des Arthropodes à corps annelé Vrai Faux
- d. Les Deutérostomiens sont des Coelomates dont l'anus se forme avant la bouche lors de leur développement embryonnaire Vrai Faux
- e. Les Hyponeuriens sont des animaux dont le système nerveux est ventral Vrai Faux

II. Mettez une croix sur la ou les réponse(s) justes

A. Les animaux triploblastiques se caractérisent par la présence de :

- Un mésoderme, un ectoderme et un endoderme
- Un ectoderme, une mésogée et un endoderme
- Un ectoderme, une radula et un endoderme
- Aucune proposition n'est vraie

B. Le développement larvaire des Gastéropodes se caractérise par

- Une flexion endogastrique, une torsion, une spiralisation
- Une flexion exogastrique, une torsion, une spiralisation
- Une flexion endogastrique, une détorsion, une spiralisation
- Une flexion exogastrique, une détorsion, une spiralisation
- Aucune proposition n'est vraie

I. les Plathelminthes sont des métazoaires triploblastiques caractérisés par :

- un corps cylindrique, filiforme à symétrie radiaire
- un corps cylindrique, filiforme à symétrie bilatérale
- un corps plat, absence de coelome et symétrie bilatérale
- un corps aplatis dorso-ventralement et une symétrie bilatérale
- Aucune proposition n'est vraie

J. Lequel de ces animaux est-il un arthropode?

- la crevette
- La fourmi
- L'escargot
- L'Ascaris
- Aucune proposition n'est vraie

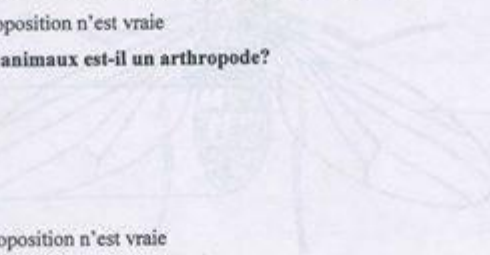
K. Le cycle de développement de certains groupes de cnidaires se caractérise par la présence des formes suivantes :

- Ascon et sycon
- Ascon et méduse
- Sycon et polype
- Polype et méduse
- Aucune proposition n'est vraie.

L. Les Annélides sont des animaux

- Triploblastiques acoelomates, caractérisé par la présence de la tête, la masse viscérale et le pied
- Triploblastiques pseudocoelomates, caractérisé par la présence de la tête, la masse viscérale et le pied
- Triploblastiques coelomates, caractérisé par la présence de la tête, le tronc et le pygidium
- Triploblastiques coelomates, caractérisé par la présence de la tête, le thorax et l'abdomen
- Aucune proposition n'est vraie.

III. Que représente la figure suivante :



- Sycon et polype
- Polype et méduse
- Aucune proposition n'est vraie.

K. Un tube digestif est incomplet lorsqu'il présente :

- Une ouverture qui est l'anus
- Une bouche, un anus et les glandes digestives
- Une bouche et un anus
- Un seul orifice bucco-anal
- Aucune proposition n'est vraie

L. Les Annélides sont des animaux

- Triplobalstiques acoelomates, caractérisé par la présence de la tête, la masse viscérale et le pied
- Triplobalstiques pseudocoelomates, caractérisé par la présence de la tête, la masse viscérale et le pied
- Triplobalstiques coelomates, caractérisé par la présence de la tête, le tronc et le pygidium
- Triplobalstiques coelomates, caractérisé par la présence de la tête, le thorax et l'abdomen
- Aucune proposition n'est vraie.

M. Chez les Arthropodes un tagme est :

- Un organe sensoriel situé sur les antennes permettant de reconnaître les aliments
- Une radula située dans le stomodeum permettant de broyer les aliments
- Un statocyste permettant l'équilibre de l'animal au cours de son déplacement
- La fusion des métamères en formant des régions corporelles spécialisées
- Aucune proposition n'est vraie.

N. Les parapodes sont :

- Des expansions tégumentaires que l'on trouve chez les annélides
- Des pattes articulées que l'on trouve chez les mollusques
- Des pattes articulées que l'on trouve chez les arthropodes
- Des expansions tégumentaires que l'on trouve chez les némathelminthes
- Aucune proposition n'est vraie.

O. Chez les insectes, le développement Holométabole est un:

- Développement post-embryonnaire caractérisé par des mues successives et une métamorphose

- 21
- 1
- III. Répondre par vrai ou faux**
- a. Les Annélides sont des métazoaires triploblastiques acoelomates Vrai Faux
- b. l'eutélie est un mode de croissance qui se fait par l'augmentation du volume et du nombre des cellules Vrai Faux
- c. La radula est un organe que l'on trouve chez Les Mollusques Vrai Faux
- d. les Protostomiens sont des animaux dont la bouche se forme avant l'anus lors de leur développement embryonnaire Vrai Faux
- e. les épineuriens sont des animaux dont le système nerveux est latéral Vrai Faux

IV. Mettre une croix sur la ou les réponse(s) justes

A. Les diploblastiques sont des animaux qui possèdent :

- Deux feuilletts embryonnaires
- Un mésoderme, un ectoderme et un endoderme
- Un ectoderme, une mésogée et un endoderme
- Trois feuilletts embryonnaires
- Aucune proposition n'est vraie

B. Chez les Cnidaires on trouve toutes ces cellules à l'exception :

- des cellules glandulaires
- des cnidoblastes
- des choanocytes
- des pinacocytes
- Aucune proposition n'est vraie

C. Les Plathelminthes se caractérisent par une symétrie bilatérale et

- Un coelome
- Un corps plat
- Un tube digestif complet
- Des cellules à flammes
- Aucune proposition n'est vraie

D. L'appareil excréteur des Annélides est formé par :

- Des protonéphridies
- Des néphridies
- Des reins
- Des cellules à flammes
- Aucune proposition n'est vraie

Contrôle continue de Biologie Animale SVT (S2)

Durée : 45 minutes

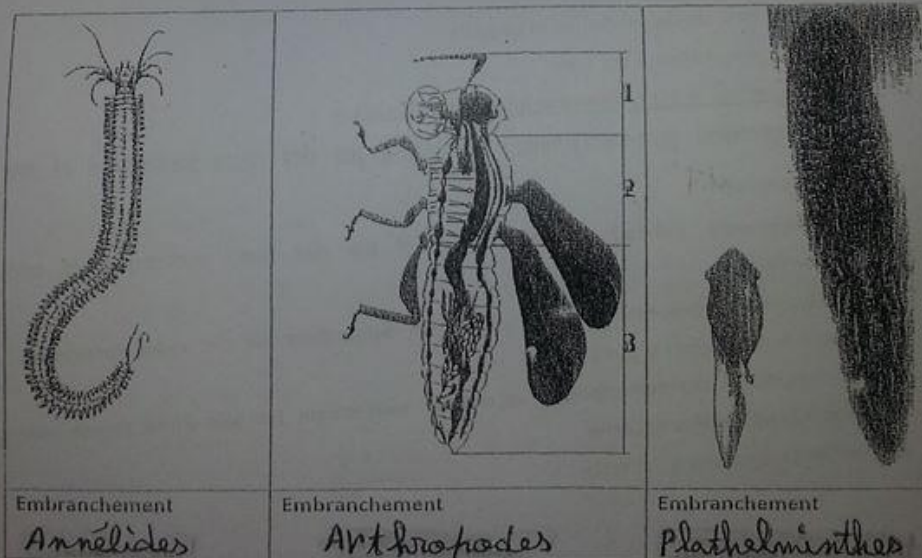
Répondre aux questions directement sur la feuille d'examen.

I. Définissez les mots suivants (2 points):

Animal triploblastique : animal formé de trois feuillet embryonnaire (endoderme, mésoderme et ectoderme)

Animal hyponemien : le système nerveux est ventrale

II. A quel Embranchement appartient les animaux des figures A, B et C? Quelle est la caractéristique qui vous a permis de déduire l'embranchement de chacun de ces animaux? Donnez des noms aux différents numéros inscrits sur la figure B. (4 points)



1- tête
2- Thorax
3- Abdomen

* animaux plats

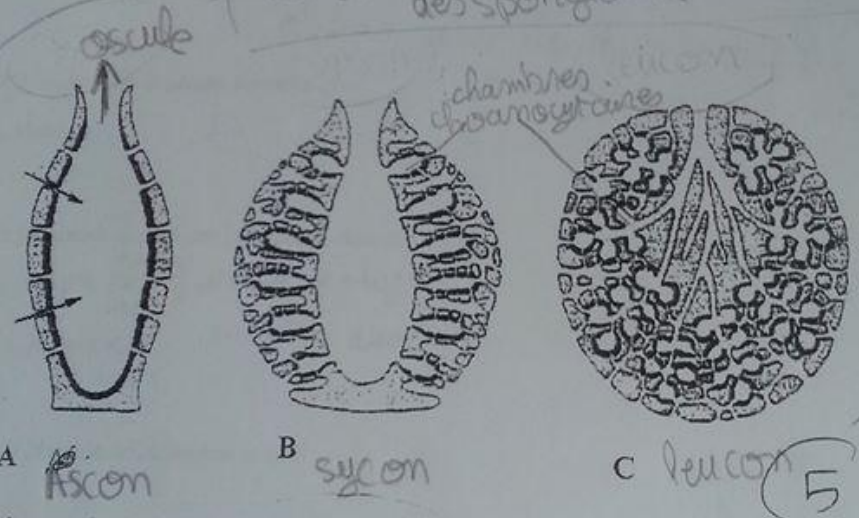
- Développement pré-embryonnaire caractérisé par des mues successives et une métamorphose
- Développement post-embryonnaire caractérisé uniquement par des mues successives jusqu'à la maturation sexuelle
- Développement pré-embryonnaire caractérisé uniquement par des mues successives jusqu'à la maturation sexuelle
- Aucune proposition n'est vraie

P. Le manteau est un organe que l'on trouve chez :

- Les Arthropodes
- Les Nématelminthes
- Les Plathelminthes
- Les Mollusques
- Aucune proposition n'est vraie.

V.

- les types d'organisation fonctionnelle des spongiaires



A Ascon

B Sycon

C Leucon (5)

Que représentent les schémas suivants :

Sauvage.

Donner un nom à chacun des schémas

A: Ascon ; B Sycon ; C: Leucon

Que représentent les flèches (→) du schéma A

ASauvage :
oscule
Echange d' H_2O