



Travail en Salle

TP 1

Ptéridophytes -

Faculté des Sciences Semlalia Marrakech

Département de Biologie

Service de Floristique - Herbar Régional MARK

POLYCOPIE DES TRAVAUX PRATIQUES
DE FLORISTIQUE (S4)



Groupe des Plantes Vasculaires (Trachéophytes)

Réalisé par :

BARAKATE Mustapha
BOUAB Nadia
ESSINI Abderrahmane
LARHSINI Mustapha
MANDI Laila

MOUHRI Khadija
OUDRA Brahim
OUHAMMOU Ahmed
ZAHRI Khadija

Année universitaire 2013 -2014

Recommandation

*« lire régulièrement
et attentivement le
polycopie des travaux
pratiques »*



Description

Appareil végétatif

« *Sporophyte* »

- Racines adventives
- Tige :
 - ❑ aérienne : rampante ou dressée, pleine ou creuse
 - ❑ Souterraine = rhizome
- Feuilles : 2 types
 - ❑ Petite feuille = Microphyll (Limbe simple + 1 nervure)
 - ❑ Grande feuille = Macrophyll = Fronde(Limbe simple ou découpé en pinnule , plusieurs nervures)



Description

Appareil Reproducteur

- Epi sporifère terminal
- Sporangiphore (ensemble d'écailles fertiles)
- Sore = amas de sporanges
- ❑ Sporanges = ensemble de spores

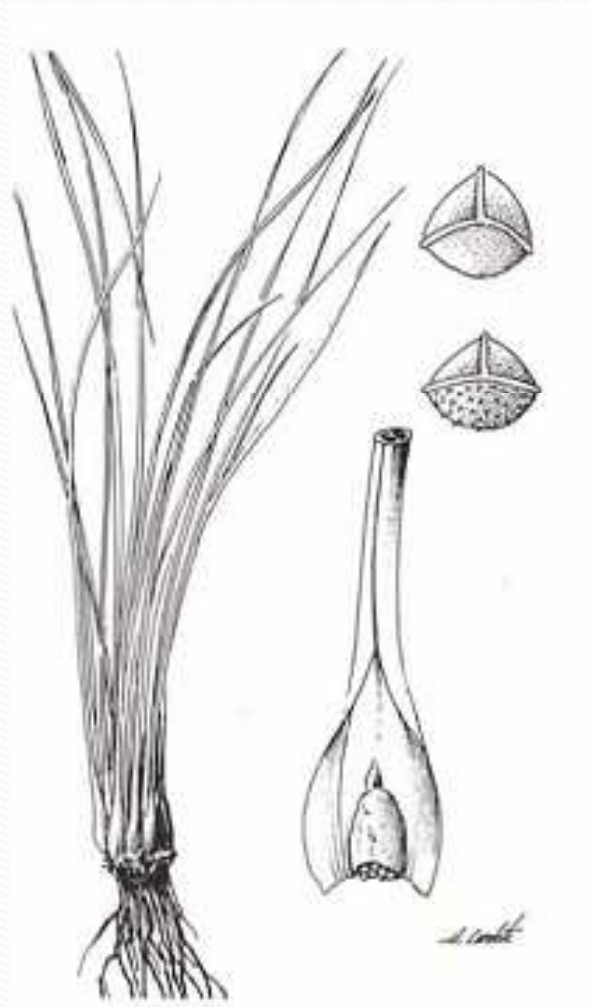
Sporanges sont très variés

- Situation :
 - Face supérieure des sporophylles (Epi sporifère)
 - Face inférieure ou sur le bord des frondes (Sores)
- ❖ Forme des sores : linéaire, arrondie....
- ❖ Structure : Présence ou absence d'indusie
- ❖ Type d'indusie : unilatérale, bilatérale, fausse indusie

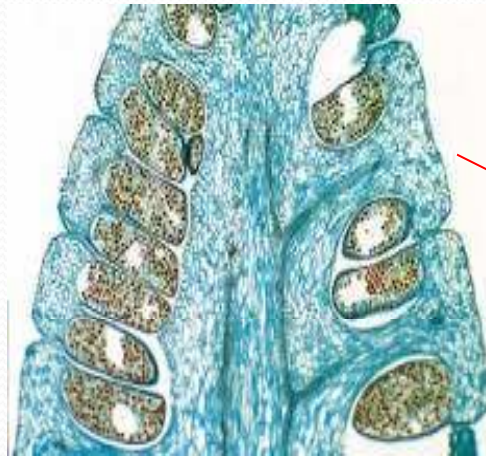
Echantillon 1



Echantillon 2



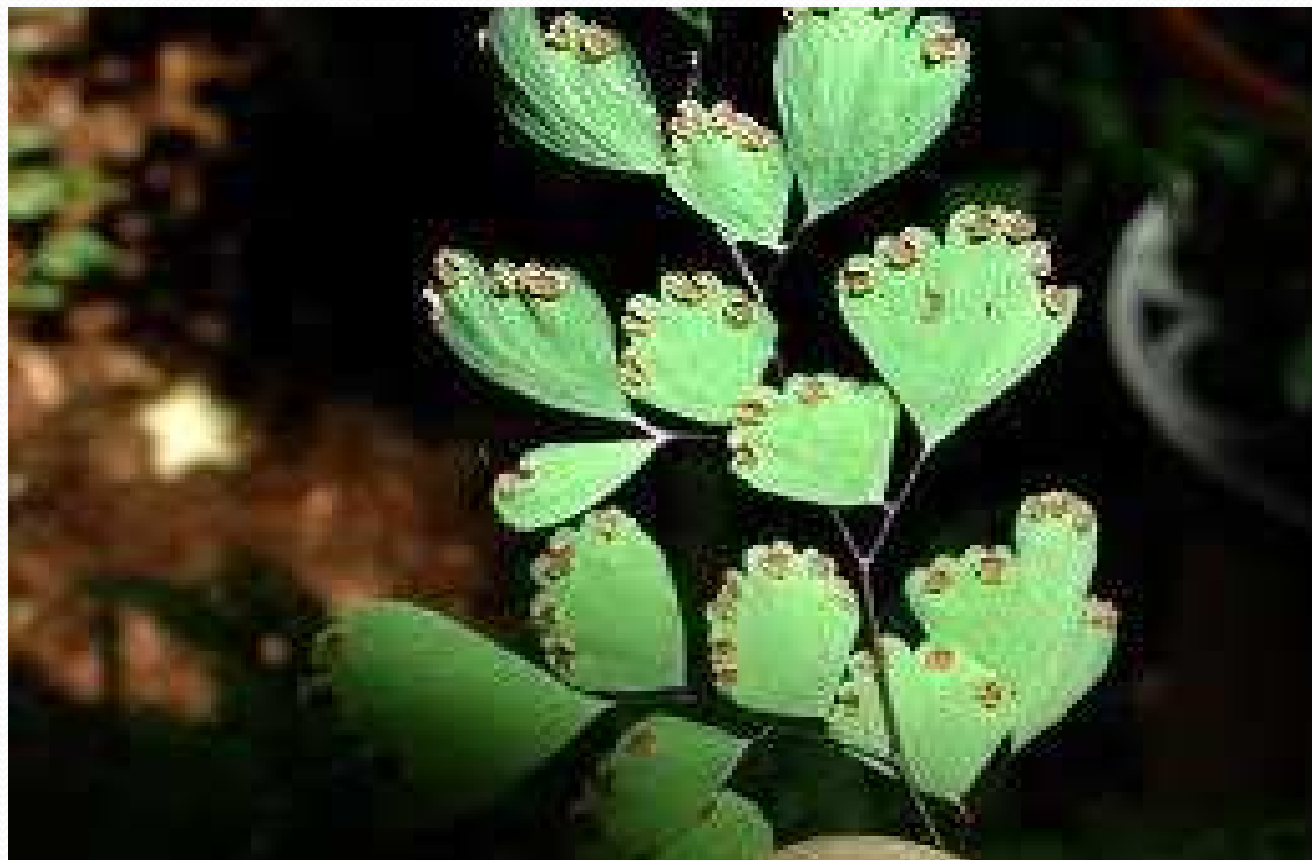
Echantillon 3



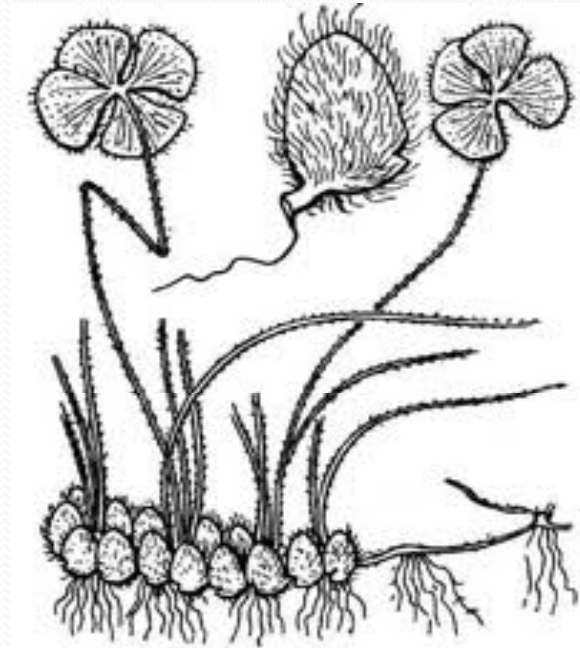
Echantillon 4



Echantillon 5



Echantillon 6





1



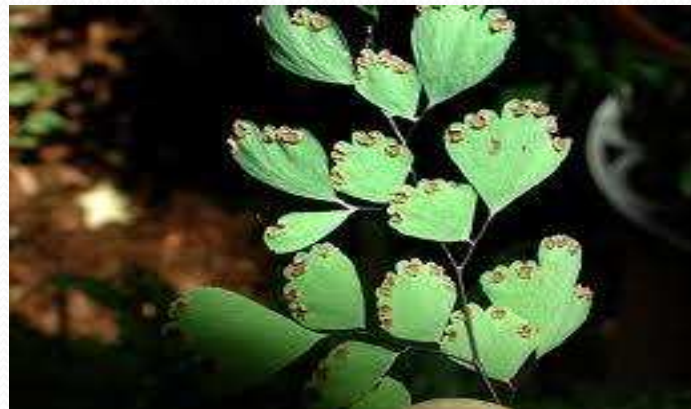
2



3



4



5



6

Ech	App. Végétatif	App. Reproducteur	Famille	Genre	Espèces
1.	Tige rampante Ramification dichotomique Petites et grandes microphylls sur 4 rangées Présence de rhizopore	•Epi sporifère •Sporange sur la face supérieure des sporophylles	Sélaginellacées	Selaginella	<u>S. denticulata</u>
2	Plante bulbeuse Tige en plateau Microphylls en touffe Racine en touffe	Sporanges situés à la base interne, élargie des sporophylles Microsporophylle interne Macrosporophylle externe	Isoétacées	Isoetes	<u>I. velata</u>
3	Tige / Rameaux articulés et striés Verticillés Microphylls verticillés en collette au niveau des noeuds	Epi sporifère : plusieurs sporangiophores	Equisetacées	Equisetum	<u>E. ramosissimum</u>
4	Rhizome Fronde à limbe entier à base cordiforme Pétiole long	Sores linéaires sur la face inférieure Indusie bilatérale	Polypodiacées	Asplenium	<u>A. scolopendrium</u>
5	Rhizome Fronde découpée en pinnules en forme d'éventail Pétiole grêle (fin)	Sores marginaux protégés par une marge foliaire révolutée (Fausse indusie)	Polypodiacées	Adiantum	<u>A. capillus-veneris</u>
6	Fronde composée de 4 pinnules Long pétiole.	Sporanges contenus dans des sporocarpes fixés sur le rhizome	Marsiléacées	Marsilea	<u>M. strigosa</u>

Ech	App. Végétatif	App. Reproducteur (Cônes femelles)	Famille	Genre	Espèces
1	Feuilles en alêne 2 sillons blanchâtres sur la face supérieure	Cône charnu sphérique Orange Ecailles verticillées par 3	Cupressacées	<u>Juniperus</u>	<u>J. oxycedrus</u>
2	Rameau cylindrique Feuilles en écailles opposées décussées (cupressoïde)	Cône charnu sphérique rouge Ecailles opposées décussées	Cupressacées	<u>Juniperus</u>	<u>J. phoenicea</u>
3	Rameau aplati, articulé Feuilles en écailles allongées, aplaties opposées décussées (thuyoïde)	Cône ligneux cubique 4 valves	Cupressacées	<u>Tetraclinis</u>	<u>T. articulata</u>
4	Rameau cylindrique Feuilles en écailles opposées décussées (cupressoïde)	Cône charnu sphérique petit bleu foncé Ecailles opposées décussées	Cupressacées	<u>Juniperus</u>	<u>J. thurifera</u>
5	2 types d'axes (Auxi et mésoblaste) Feuilles en aiguille, groupées en bouquet	Cône ligneux dressé tronqué ,pédunculé Ecailles larges lisses	Pinacées	<u>Cedrus</u>	<u>C. atlantica</u>
6	3 types d'axes (Auxi, méso, brachyblaste) Feuilles en aiguille, vert clair souples, groupées par 2	Cône ligneux, pédunculé, réfléchi, écailles aplaties	Pinacées	<u>Pinus</u>	<u>P. halepensis</u>
7	3 types d'axes (Auxi, méso, brachyblaste) Feuilles en aiguille, larges, vert sombre raides, groupées par 2	Cône ligneux, pédunculé, réfléchi, écailles saillantes	Pinacées	<u>Pinus</u>	<u>P. pinaster</u>