



TP2- Etude de deux Familles chez les Angiospermes



Echantillon:1

Appareil végétatif

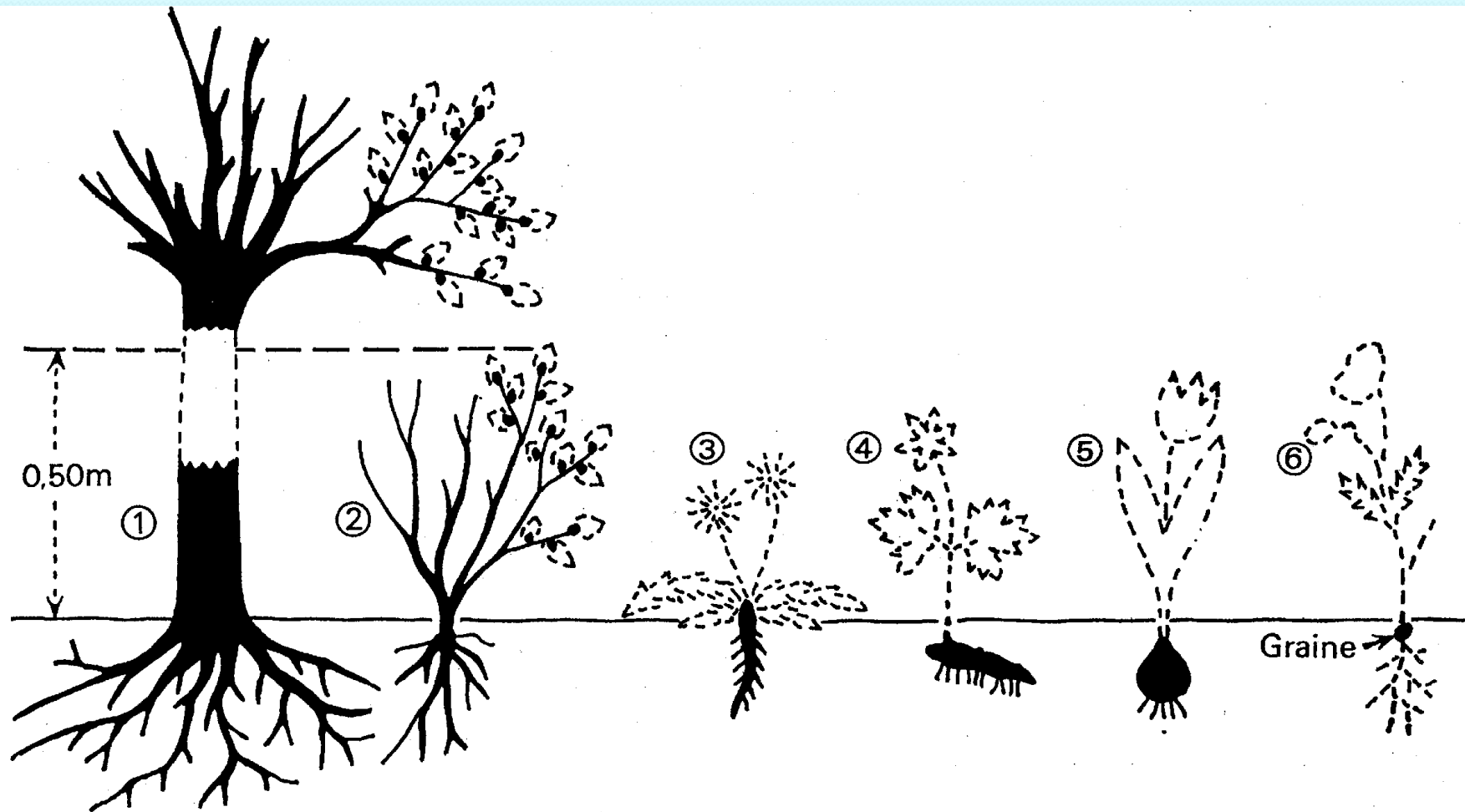


-Aspect et port général :



Plante vivace à rhizome porteur de nombreuses racines
fasciculées tubéreuses

Type biologique: géophyte

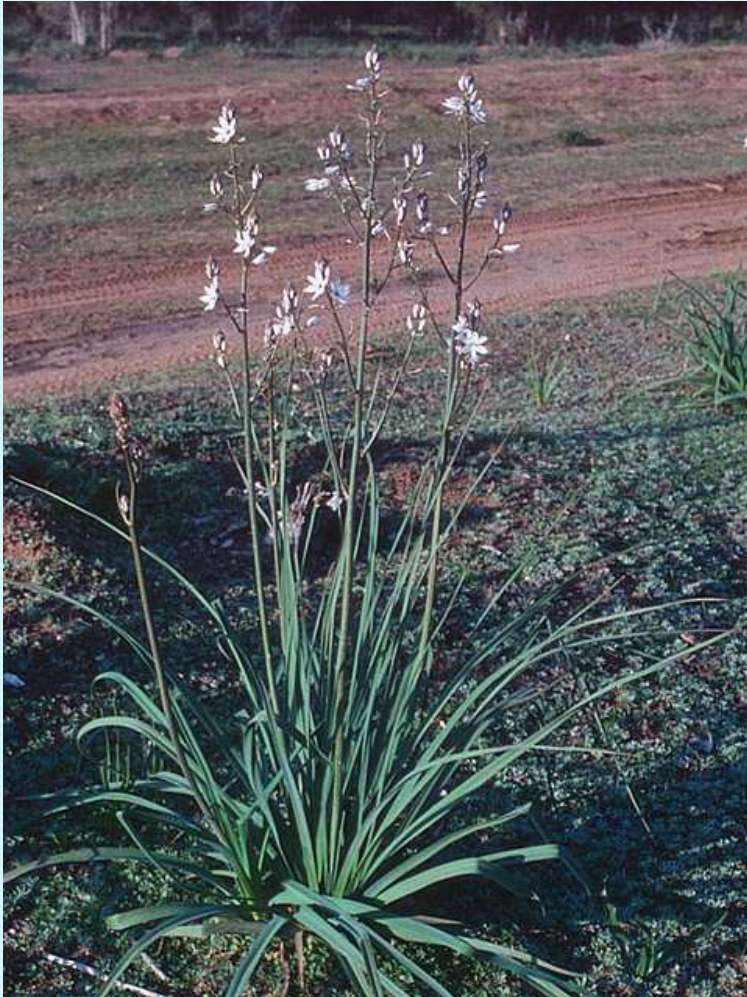


Feuilles

Feuilles linéaires, engainantes, alternes et distiques



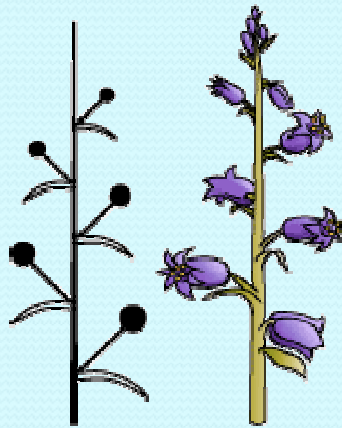
Tige florifère = Hampe florale = axe aphyllé portant les fleurs paraissant naître du sol



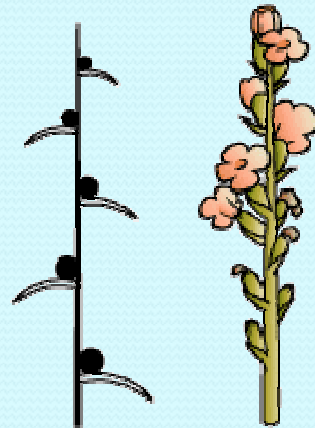


2- Appareil reproducteur

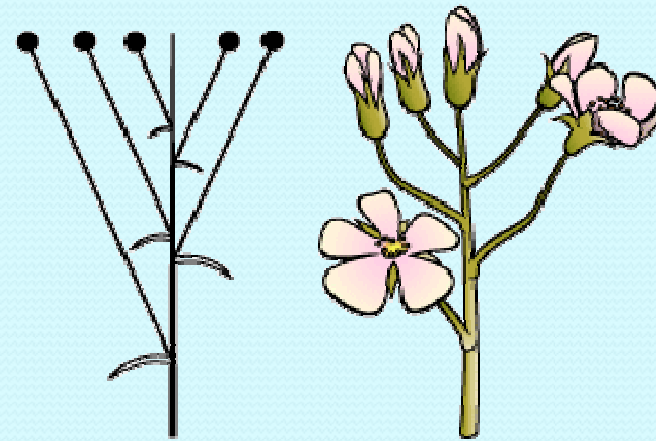
Différents types d'inflorescences



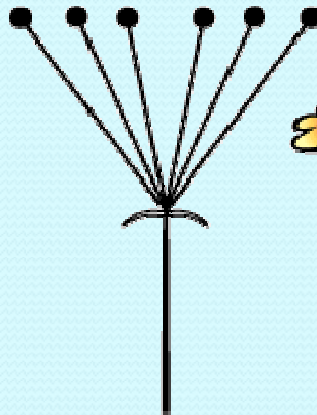
a



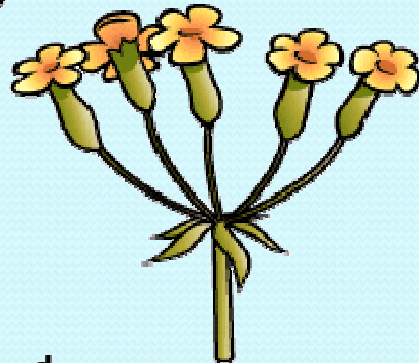
b



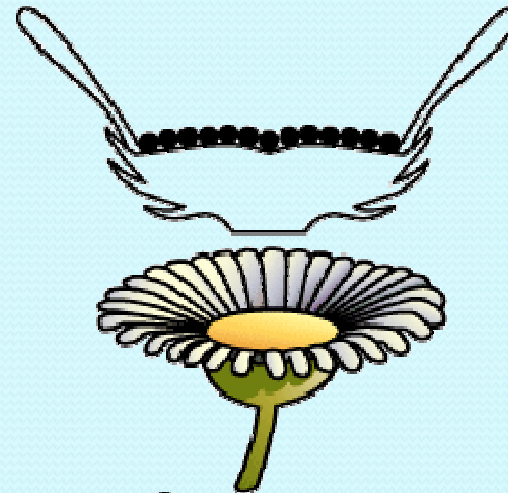
c



d



e



Type d'inflorescence générale: grappe de grappes



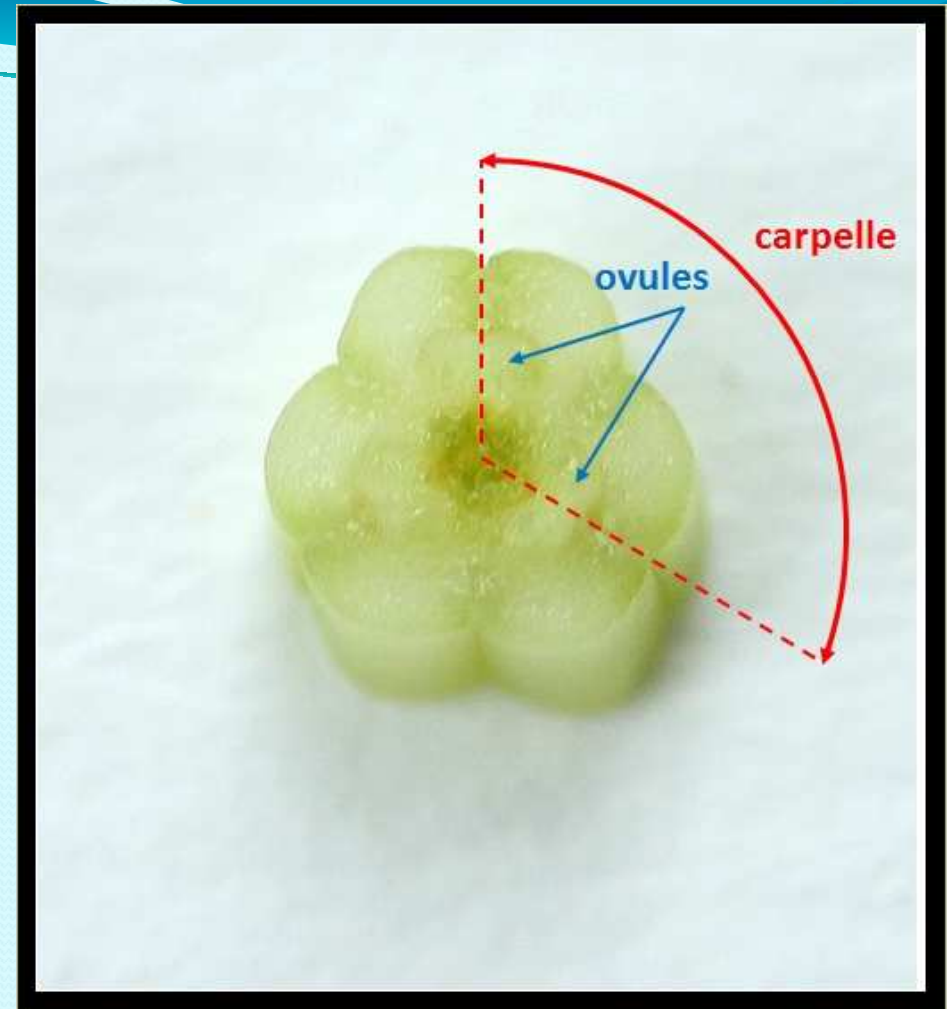
Fleur



Bractée membraneuse
Préfeuille scarieuse
Tépales sur deux cycles
Androcée sur deux cycles

Ovaire

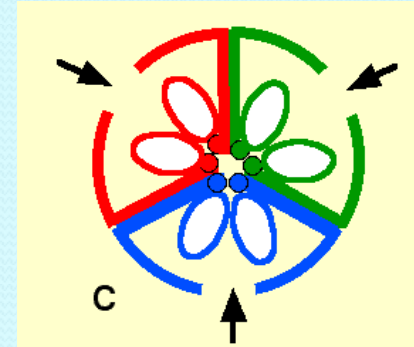
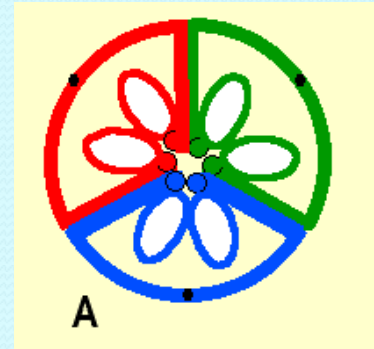
Tricarpellé
Triloculaire
2 ovules par loge
Placentation axile



À refaire
L'ovule est partagé entre 2 carpelles
voisins

Fruit:

capsule loculicide



Détermination à l'aide de la flore :

- Classe: **Monocotylédones**
- Ordre: **Liliales**
- Famille: **Liliacées**
- Genre: **Asphodelus**
- Espèce: **Asphodelus microcarpus**
- Noms communs: **L' asphodèle**
- Nom arabe: **Al barouag**
- Nom berbère: Igri?

Conclusion et résumé

- Dégager les principaux caractères de la famille des Liliacées